

電気計測器の輸入額推移

「貿易統計」(財務省)(http://www.customs.go.jp/toukei/info/index.htm)をもとにJEMIMA作成
 下記の数値は修正される場合があります。財務省貿易統計HPの統計公表資料をご確認の上、ご利用ください。
 HSコード下部記載の品名は、表作成の都合上、一部変更してあります。

(金額:百万円、前年比:前年同月比増減率%)

輸入	電気計測器															
	合計		電気測定器													
	金額	前年比	金額	前年比	8543.20-010 信号発生器 100MHz未満		8543.20-090 信号発生器 100MHz以上		9030.20-000 オシロスコープ オシログラフ		9030.31-000 マルチメータ 記録装置無し		9030.32-000 マルチメータ 記録装置あり		9030.33-010 その他のもの 記録装置なし 電圧計電流計	
2015(H27)暦年	303,517	7.4	81,360	17.6	3,576	43.3	6,512	13.5	7,334	14.1	2,558	6.2	1,161	-26.9	2,036	7.7
2015(H27)年度	304,107	7.7	81,897	17.1	3,358	20.8	6,563	13.9	6,852	6.6	2,458	-1.5	1,517	9.1	2,053	9.1
2015/04~06	68,172	7.6	17,898	23.0	825	56.5	1,302	9.0	1,759	28.9	700	9.2	295	-31.9	519	22.7
2015/07~09	77,897	13.6	21,604	24.8	838	40.8	1,695	36.6	1,909	36.2	634	11.2	249	-30.6	484	6.4
2015/10~12	77,426	10.0	19,875	23.4	1,026	33.1	1,629	13.0	1,493	0.5	527	-10.4	300	6.8	488	6.6
2016/01~03	80,612	0.7	22,520	2.4	669	-24.6	1,937	2.7	1,691	-22.2	597	-14.3	673	112.3	562	3.1
2016/02	27,778	7.8	6,816	2.3	230	-12.9	768	1.9	380	-45.5	169	-22.5	77	-28.7	181	19.1
2016/03	27,690	-6.0	8,462	-4.9	191	-36.5	470	-18.0	608	-19.4	224	2.8	406	395.1	209	10.6
2016/04	19,637	-7.1	4,961	-22.8	222	-5.5	278	-37.4	376	-23.9	172	-31.5	71	-55.1	273	73.9
2016/01~2016/04	100,249	-0.9	27,481	-3.3	891	-20.6	2,215	-4.9	2,067	-22.5	769	-18.9	744	56.6	835	18.9
2016/04~2016/04	19,637	-7.1	4,961	-22.8	222	-5.5	278	-37.4	376	-23.9	172	-31.5	71	-55.1	273	73.9

輸入	電気計測器																		
	電気測定器		電気測定器																
	金額	前年比	金額	前年比	9030.33-090 その他のもの 記録装置なし その他のもの		9030.39-000 その他のもの 記録装置あり その他のもの		9030.40-000 通信用機器		9030.82-000 半導体ウェア又は半 導体ウェアの測定 用又は検査用機器		9030.84-000 その他のもの 記録装置あり		9030.89-010 集積回路・半導 体ウェアの測定 検査用機器		9030.89-091 その他のもの		9030.89-099 その他のもの 記録なし
2015(H27)暦年	5,929	24.0	2,230	36.0	18,947	15.9	16,641	54.1	5,192	16.7	446	-8.6	2,346	-16.8	6,452	-11.4			
2015(H27)年度	6,044	18.2	2,137	18.9	20,038	21.4	15,882	34.9	5,444	27.8	449	9.0	2,369	-10.6	6,733	0.4			
2015/04~06	1,576	28.8	458	81.0	3,446	5.6	3,748	79.1	1,228	20.7	143	169.8	506	-13.4	1,393	-6.2			
2015/07~09	1,411	6.4	594	31.4	5,197	30.9	5,049	53.1	1,403	34.4	79	-32.5	492	-32.7	1,570	-10.1			
2015/10~12	1,455	35.3	525	19.6	4,803	27.4	4,088	55.8	1,261	40.1	80	-18.4	541	2.5	1,659	1.0			
2016/01~03	1,602	7.7	560	-14.2	6,592	19.8	2,997	-20.2	1,552	19.4	147	2.1	830	2.9	2,111	15.4			
2016/02	534	4.9	235	19.9	2,179	51.4	482	-50.4	436	-7.4	24	-66.2	397	89.0	724	19.5			
2016/03	641	20.5	184	-31.1	2,750	1.5	1,165	-34.8	529	16.5	24	-38.5	312	-14.5	749	18.7			
2016/04	341	-36.1	203	46.0	1,160	-3.1	1,145	-32.6	196	-48.4	16	-80.2	167	16.8	341	-34.2			
2016/01~2016/04	1,943	-3.9	763	-3.7	7,752	15.7	4,142	-24.1	1,748	4.0	163	-27.6	997	4.9	2,452	4.4			
2016/04~2016/04	341	-36.1	203	46.0	1,160	-3.1	1,145	-32.6	196	-48.4	16	-80.2	167	16.8	341	-34.2			

輸入	電気計測器												
	工業計器		工業計器										
	金額	前年比	金額	前年比	9025.19-010 温度計及び パイロメータ 電気式		9026.10-000 液体の流量又は 液位の測定用又は 検査用の機器		9026.20-010 圧力の測定用又は 検査用の機器 電気式		9026.80-000 その他の気体又は 流体の変量の測定用 又は検査用の機器		9032.89-010 自動調整機器 電気式
2015(H27)暦年	167,245	8.1	10,572	24.1	12,271	3.3	13,563	41.6	5,687	32.5	125,152	3.9	
2015(H27)年度	167,424	6.2	10,710	18.9	12,595	4.8	13,217	20.1	5,623	17.5	125,279	3.6	
2015/04~06	39,196	1.3	2,319	30.9	2,638	1.7	3,412	63.5	1,403	64.7	29,424	-6.3	
2015/07~09	42,036	11.0	2,632	26.1	3,176	0.7	3,267	32.0	1,411	33.2	31,550	8.4	
2015/10~12	44,043	12.5	3,004	18.6	3,382	6.0	3,352	15.1	1,340	0.0	32,965	13.1	
2016/01~03	42,149	0.4	2,755	5.3	3,399	10.5	3,186	-9.8	1,469	-4.2	31,340	0.4	
2016/02	14,097	3.4	782	-7.1	1,170	17.5	1,094	-6.4	520	-9.7	10,531	4.7	
2016/03	14,385	-1.3	1,045	29.2	1,158	5.0	1,099	-20.1	516	3.8	10,567	-2.0	
2016/04	11,739	0.3	805	16.0	1,084	39.5	974	-7.1	749	63.2	8,127	-6.8	
2016/01~2016/04	53,888	0.4	3,560	7.5	4,483	16.4	4,160	-9.2	2,218	11.3	39,467	-1.2	
2016/04~2016/04	11,739	0.3	805	16.0	1,084	39.5	974	-7.1	749	63.2	8,127	-6.8	

輸入	電気計測器													
	その他(環境計測器、電力量計、放射線計測器、電子応用計測器ほか)													
	物理・化学分析用の機器		9027.10-000 ガス又は 煙の分析器		9027.80-011 物理化学用 分析器(電気式)		9028.30-000 電気用計器		9028.90-000 部分品及び 付属品		放射線測定器		測定検査用の機器	
2015(H27)暦年	54,912	-6.6	5,745	6.9	35,885	-11.8	321	-6.1	5,505	29.4	6,198	-12.7	1,258	18.1
2015(H27)年度	54,786	0.2	5,779	3.6	34,041	-7.3	500	49.3	5,685	24.7	6,257	-3.8	2,524	158.1
2015/04~06	11,078	10.0	1,122	-7.4	7,162	13.2	42	-52.3	1,391	22.6	1,124	-1.5	237	42.8
2015/07~09	14,257	6.4	1,387	17.7	9,491	0.7	107	33.8	1,484	18.1	1,356	9.3	432	100.0
2015/10~12	13,508	-10.8	1,539	3.2	8,286	-17.4	109	4.8	1,468	46.2	1,715	-19.0	391	-1.8
2016/01~03	15,943	-0.8	1,731	2.0	9,102	-16.8	242	284.1	1,342	15.5	2,062	2.9	1,464	639.4
2016/02	6,865	25.4	672	14.3	3,720	-1.2	57	83.9	381	20.6	735	2.1	1,300	2,352.8
2016/03	4,843	-19.1	522	-10.9	2,987	-27.6	126	740.0	437	-8.6	674	-5.7	97	34.7
2016/04	2,937	-2.2	403	18.2	1,520	-10.2	121	1,110.0	474	-3.3	390	0.8	29	-65.1
2016/01~2016/04	18,880	-1.0	2,134	4.7	10,622	-16.0	363	397.3	1,816	9.9	2,452	2.6	1,493	431.3
2016/04~2016/04	2,937	-2.2	403	18.2	1,520	-10.2	121	1,110.0	474	-3.3	390	0.8	29	-65.1

電気計測器の輸出額推移

「貿易統計」(財務省)(<http://www.customs.go.jp/toukei/info/index.htm>)をもとにJEMIMA作成
 下記の数値は修正される場合があります。財務省貿易統計HPの統計公表資料をご確認の上で、ご利用ください。
 HSコード下部記載の品名は、表作成の都合上、一部変更してあります。

(金額:百万円、前年比:前年同月比増減率%)

輸出	電気計測器															
	合計		電気測定器													
	金額	前年比	金額	前年比	8543.20-000 信号発生器		9030.20-000 オシロスコープ オシログラフ		9030.31-000 マルチメータ 記録装置なし		9030.32-000 マルチメータ 記録装置あり		9030.33-100 その他のもの 記録装置なし 電圧計電流計		9030.33-900 その他のもの 記録装置なし その他のもの	
2015(H27)暦年	492,321	5.2	199,459	4.1	68,355	48.2	1,389	3.9	1,736	27.4	961	11.2	1,473	-2.3	4,155	-0.3
2015(H27)年度	474,555	-1.4	188,544	-3.2	66,504	26.0	1,389	4.8	1,658	13.3	899	-7.9	1,523	2.4	4,022	-2.7
2015/04~06	119,963	5.5	50,686	12.4	14,445	88.8	315	1.9	414	27.0	204	4.6	420	-5.4	1,238	19.2
2015/07~09	126,353	5.9	51,211	0.6	21,079	51.3	340	-8.1	376	7.4	207	13.7	360	-0.3	982	-8.7
2015/10~12	123,870	-1.7	47,506	-2.5	18,582	9.7	412	26.8	529	42.6	246	-16.6	393	2.9	958	-8.0
2016/01~03	104,369	-14.5	39,141	-21.8	12,398	-13.0	322	0.0	339	-18.7	242	-20.4	350	16.7	844	-13.6
2016/02	31,760	-13.9	10,869	-22.1	3,880	6.0	107	35.4	95	-42.8	78	-61.2	110	59.4	245	-37.3
2016/03	40,662	-17.3	16,155	-26.7	3,434	-39.5	104	-16.8	112	-8.2	110	89.7	148	4.2	293	-5.2
2016/04	37,330	-9.1	13,855	-19.6	4,712	-20.5	152	68.9	109	-23.2	60	-4.8	105	-21.6	308	-47.1
2016/01~2016/04	141,699	-13.2	52,996	-21.2	17,110	-15.2	474	15.0	448	-19.9	302	-17.7	455	4.8	1,152	-26.1
2016/04~2016/04	37,330	-9.1	13,855	-19.6	4,712	-20.5	152	68.9	109	-23.2	60	-4.8	105	-21.6	308	-47.1

輸出	電気計測器													
	電気測定器		9030.39-000 その他のもの 記録装置あり											
	金額	前年比	金額	前年比	9030.40-000 遠隔通信用に特に 設計したその他 の機器		9030.82-000 半導体ウェア又は半 導体デバイスの測定 用又は検査用機器		9030.84-000 その他のもの 記録装置あり		9030.89-100 集積回路・半導 体デバイスの特性 測定器		9030.89-910 その他のもの 記録装置なし	
2015(H27)暦年	2,953	20.5	10,375	-13.5	72,493	-1.6	2,611	-12.5	5,374	-72.1	1,698	13.1	25,886	6.0
2015(H27)年度	3,121	27.0	9,249	-17.6	64,833	-18.2	3,108	25.0	5,243	-47.1	1,623	-1.2	25,372	-1.0
2015/04~06	641	20.0	2,757	9.4	21,885	9.2	482	-5.5	1,821	-64.3	356	4.4	5,708	-6.4
2015/07~09	594	-10.5	2,016	-37.2	17,330	-17.8	739	20.2	1,220	-40.8	404	-2.4	5,564	-15.7
2015/10~12	1,109	70.4	2,622	4.5	11,911	-29.1	820	3.7	1,508	-21.7	448	12.8	7,968	26.8
2016/01~03	777	27.6	1,854	-37.8	13,707	-35.8	1,067	87.2	694	-15.9	415	-15.3	6,132	-7.7
2016/02	144	4.3	498	-29.6	3,094	-49.5	90	-44.4	134	-15.2	149	-15.3	2,245	16.6
2016/03	432	38.5	730	-55.5	7,274	-25.9	745	140.3	406	-17.5	137	-22.2	2,230	-22.0
2016/04	166	-41.1	687	-32.2	4,428	-28.7	548	234.1	285	-11.8	130	23.8	2,165	-1.0
2016/01~2016/04	943	5.8	2,541	-36.4	18,135	-34.2	1,615	120.0	979	-14.7	545	-8.4	8,297	-6.1
2016/04~2016/04	166	-41.1	687	-32.2	4,428	-28.7	548	234.1	285	-11.8	130	23.8	2,165	-1.0

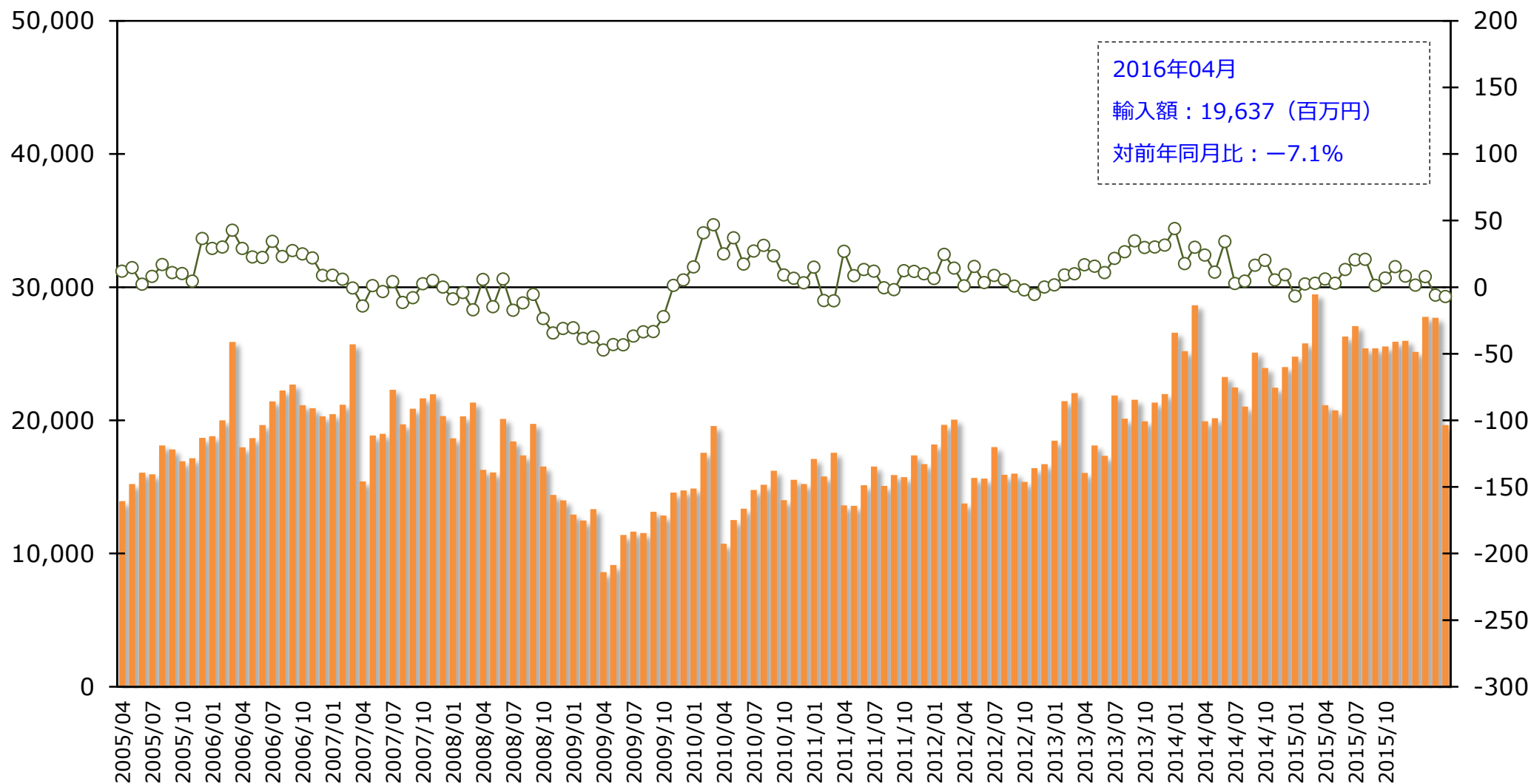
輸出	電気計測器											
	工業計器		9025.19-000 温度計及び パイロメータ その他									
	金額	前年比	金額	前年比	9026.10-110 液体の流量又は 液位の測定検査 用機器 電子式		9026.20-110 圧力の測定用又 は検査用の機器 電子式		9026.80-100 液体気体の変量 測定検査機器の その他(電気式)		9032.89-112 温度液面流量の 自動調整機器 電子式	
2015(H27)暦年	91,355	9.6	5,248	7.0	8,139	25.3	22,120	9.2	7,765	29.5	48,083	5.2
2015(H27)年度	89,200	4.1	5,163	4.4	8,052	17.7	21,239	-0.7	7,832	24.6	46,914	1.4
2015/04~06	22,092	13.2	1,329	24.7	1,732	25.8	5,362	13.2	1,954	23.6	11,715	9.0
2015/07~09	24,741	21.7	1,374	9.1	2,636	71.5	5,230	-2.9	2,229	61.2	13,272	23.4
2015/10~12	21,282	-6.0	1,329	-5.3	1,905	-7.6	5,658	4.9	1,959	15.4	10,431	-13.7
2016/01~03	21,085	-9.3	1,131	-7.0	1,779	-4.7	4,989	-15.0	1,690	4.1	11,496	-9.2
2016/02	6,994	-6.2	358	-10.3	627	-4.4	1,717	-1.3	589	42.6	3,703	-12.9
2016/03	8,047	-5.9	404	-14.2	546	-21.1	1,727	-25.9	673	6.3	4,697	6.1
2016/04	7,793	7.0	487	14.3	597	13.3	1,864	4.4	636	-4.9	4,209	8.6
2016/01~2016/04	28,878	-5.4	1,618	-1.5	2,376	-0.7	6,853	-10.5	2,326	1.5	15,705	-5.1
2016/04~2016/04	7,793	7.0	487	14.3	597	13.3	1,864	4.4	636	-4.9	4,209	8.6

輸出	電気計測器													
	その他(環境計測器、電力計、放射線計測器、電子応用計測器ほか)													
	物理・化学分析用の機器		9027.10-000 ガス又は 煙の分析器		9027.80-190 その他の機器 電気式のもの その他のもの		9028.30-000 電気用計器		9028.90-000 部分品及び 付属品		放射線測定器		測定検査用の機器	
2015(H27)暦年	201,507	4.3	15,338	0.1	23,619	-11.0	238	44.2	1,719	19.5	894	8.9	159,699	7.3
2015(H27)年度	196,811	-1.9	15,080	-1.6	21,971	-18.0	229	18.7	1,763	11.9	990	-2.5	156,778	0.6
2015/04~06	47,185	-4.0	3,912	5.2	5,595	-16.8	67	157.7	527	86.2	108	-71.0	36,976	-2.7
2015/07~09	50,401	5.0	3,327	0.0	5,816	-13.1	61	5.2	409	17.2	243	53.8	40,545	8.3
2015/10~12	55,082	0.7	5,155	-3.3	5,708	-17.1	44	2.3	370	-30.3	223	36.0	43,582	4.4
2016/01~03	44,143	-9.6	2,686	-8.8	4,852	-25.4	57	-13.6	457	10.7	416	30.0	35,675	-7.6
2016/02	13,897	-10.1	888	11.0	1,532	-25.9	14	-36.4	143	0.7	270	147.7	11,050	-10.3
2016/03	16,460	-11.5	1,226	-26.5	1,745	-25.8	27	92.9	188	39.3	83	-43.9	13,191	-7.6
2016/04	15,682	-5.4	1,210	-2.3	2,090	7.3	35	94.4	237	34.7	47	2.2	12,063	-8.2
2016/01~2016/04	59,825	-8.5	3,896	-6.9	6,942	-17.8	92	9.5	694	17.8	463	26.5	47,738	-7.7
2016/04~2016/04	15,682	-5.4	1,210	-2.3	2,090	7.3	35	94.4	237	34.7	47	2.2	12,063	-8.2

電気計測器の輸入推移 (財務省貿易統計よりJEMIMAが加工作成)

■ 輸入額 (百万円、左軸)

○ 対前年同月比 (%)、右軸



電気計測器の輸出推移 (財務省貿易統計よりJEMIMAが加工作成)

■ 輸出額 (百万円、左軸)

○ 対前年同月比 (%)、右軸

