

電気計測器の受注額推移

「機械受注統計」(内閣府) (https://www.esri.cao.go.jp/jp/stat/juchu/menu_juchu.html) をもとにJEMIMA作成
 内閣府機械受注統計HPの公表資料ならびに調査結果利用上の注意をご確認の上でご利用ください。(金額：百万円、前年比：前年同月比増減率%)

機械受注統計 電気計測器	民需											
	製造業											
	食品製造業		繊維工業		パルプ・紙・紙加工品		化学工業		石油製品・石灰製品		窯業・土石製品	
	受注額	前年比	受注額	前年比	受注額	前年比	受注額	前年比	受注額	前年比	受注額	前年比
2020CY	3,798	-9.2	1,100	53.0	4,635	2.5	27,784	2.3	4,227	-5.8	1,383	-5.7
2019FY	4,159	-4.7	941	19.9	4,622	2.0	26,845	3.7	4,426	12.5	1,480	18.5
2020_01-03	904	-2.5	371	149.0	1,287	8.3	7,463	-4.1	1,453	-4.2	368	4.0
2020_04-06	945	-15.8	267	4.7	1,323	-2.0	7,307	7.5	937	20.0	272	-19.8
2020_07-09	1,027	-13.1	197	7.1	811	-6.7	6,368	7.3	923	-14.5	381	-22.7
2020_10-12	922	-3.0	265	102.3	1,214	8.8	6,646	0.0	914	-17.8	362	29.3
2020_10	367	24.4	111	246.9	530	77.9	1,910	1.6	257	-16.6	94	17.5
2020_11	242	-12.0	94	168.6	256	-45.5	1,887	-2.5	280	-24.9	104	62.5
2020_12	313	-17.8	60	-6.3	428	23.0	2,849	0.6	377	-12.5	164	20.6
2020_01~2020_12	3,798	-9.2	1,100	53.0	4,635	2.5	27,784	2.3	4,227	-5.8	1,383	-5.7
2020_04~2020_12	2,894	-11.1	729	27.9	3,348	0.4	20,321	4.8	2,774	-6.7	1,015	-8.7

(金額：百万円、前年比：前年同月比増減率%)

機械受注統計 電気計測器	民需											
	製造業											
	鉄鋼業		非鉄金属		金属製品		はん用・生産用機械		業務用機械		(内) 事務・サービス・娯楽用機械	
	受注額	前年比	受注額	前年比	受注額	前年比	受注額	前年比	受注額	前年比	受注額	前年比
2020CY	2,969	-14.8	1,311	-12.8	365	10.6	14,486	-26.6	1,927	-0.3	436	29.8
2019FY	3,641	-2.6	1,450	-15.0	343	-58.3	19,787	-15.2	1,974	-4.5	358	8.5
2020_01-03	1,057	17.2	325	-14.2	97	15.5	5,346	0.9	478	9.4	120	22.4
2020_04-06	637	-28.7	359	-16.3	79	19.7	2,701	-51.7	464	-3.7	85	-38.0
2020_07-09	696	-25.6	328	-1.5	132	78.4	2,741	-34.5	544	-16.2	78	56.0
2020_10-12	579	-23.3	299	-17.6	57	-46.2	3,698	-20.7	441	20.8	153	200.0
2020_10	254	7.6	82	-33.3	29	-6.5	1,027	-30.4	130	5.7	25	-10.7
2020_11	163	-40.3	91	-9.0	17	-63.8	1,266	-19.4	109	-34.3	23	130.0
2020_12	162	-34.1	126	-10.0	11	-60.7	1,405	-13.0	202	165.8	105	707.7
2020_01~2020_12	2,969	-14.8	1,311	-12.8	365	10.6	14,486	-26.6	1,927	-0.3	436	29.8
2020_04~2020_12	1,912	-26.0	986	-12.4	268	8.9	9,140	-36.7	1,449	-3.1	316	32.8

(金額：百万円、前年比：前年同月比増減率%)

機械受注統計 電気計測器	民需													
	製造業													
	電気機械		情報通信機械		自動車・同付属品		造船業		その他輸送用機械		その他製造業		製造業計	
	受注額	前年比	受注額	前年比	受注額	前年比	受注額	前年比	受注額	前年比	受注額	前年比	受注額	前年比
2020CY	14,063	-0.5	14,931	23.2	13,736	-22.4	449	-44.1	84	-30.6	4,254	-5.8	111,502	-6.3
2019FY	13,227	-63.4	13,631	-8.8	17,003	-24.6	713	22.9	125	45.3	5,234	38.7	119,601	-20.6
2020_01-03	4,230	-17.6	4,051	59.5	3,952	-15.2	53	-62.9	34	13.3	1,891	61.3	33,360	2.0
2020_04-06	2,348	-44.6	3,059	-9.3	2,886	-22.4	110	-59.6	16	-5.9	662	-33.6	24,372	-20.7
2020_07-09	2,585	1.3	3,382	2.2	2,821	-44.0	75	-31.8	19	-45.7	791	-42.4	23,821	-15.9
2020_10-12	4,900	122.0	4,439	53.2	4,077	-5.1	211	-24.1	15	-61.5	910	-6.4	29,949	10.2
2020_10	1,678	142.8	523	-46.1	1,045	-24.2	21	16.7	7	-12.5	358	17.0	8,423	2.1
2020_11	1,509	102.8	1,170	23.4	1,727	7.5	110	-12.0	5	-58.3	213	-25.0	9,243	2.4
2020_12	1,713	121.9	2,746	180.5	1,305	-0.4	80	-40.7	3	-84.2	339	-11.3	12,283	24.1
2020_01~2020_12	14,063	-0.5	14,931	23.2	13,736	-22.4	449	-44.1	84	-30.6	4,254	-5.8	111,502	-6.3
2020_04~2020_12	9,833	9.3	10,880	13.6	9,784	-25.0	396	-40.0	50	-45.1	2,363	-29.3	78,142	-9.4

(金額：百万円、前年比：前年同月比増減率%)

機械受注統計 電気計測器	民需													
	非製造業													
	農林漁業		鉱業・採石業・砂利採取業		建設業		電力業		運輸業・郵便業		通信業		卸売業・小売業	
	受注額	前年比	受注額	前年比	受注額	前年比	受注額	前年比	受注額	前年比	受注額	前年比	受注額	前年比
2020CY	287	362.9	1,556	-4.9	1,307	-9.7	4,722	-6.8	489	2.1	3,307	-17.1	2,094	11.1
2019FY	83	144.1	1,527	-12.3	1,417	-5.2	4,760	-4.9	604	-28.9	3,751	5.0	1,936	-26.4
2020_01-03	24	700.0	444	-19.7	345	-8.2	1,265	-19.4	245	104.2	1,493	-13.8	601	9.3
2020_04-06	106	1,225.0	428	0.7	295	-19.8	1,198	8.7	99	-30.3	383	-11.3	378	-0.3
2020_07-09	21	-30.0	386	29.5	286	-12.0	1,207	-4.9	97	83.0	489	-45.0	638	18.8
2020_10-12	136	547.6	298	-17.2	381	0.5	1,052	-6.4	48	-70.7	942	0.5	477	13.8
2020_10	5	-50.0	95	-1.0	140	10.2	391	25.3	16	-40.7	251	128.2	201	42.6
2020_11	116	1,557.1	62	-51.9	108	-2.7	232	-26.1	18	-65.4	134	-59.9	107	-11.6
2020_12	15	275.0	141	4.4	133	-5.7	429	-13.9	14	-83.5	557	13.0	169	7.6
2020_01~2020_12	287	362.9	1,556	-4.9	1,307	-9.7	4,722	-6.8	489	2.1	3,307	-17.1	2,094	11.1
2020_04~2020_12	263	345.8	1,112	2.7	962	-10.3	3,457	-1.1	244	-32.0	1,814	-19.7	1,493	11.8

(金額：百万円、前年比：前年同月比増減率%)

機械受注統計 電気計測器	民需 非製造業													
	金融業・保険業		不動産業		情報サービス業		リース業		その他非製造業		非製造業計		民間需要合計	
	受注額	前年比	受注額	前年比	受注額	前年比	受注額	前年比	受注額	前年比	受注額	前年比	受注額	前年比
2020CY	1	-85.7	335	-6.7	515	-25.4	2,555	7.1	144,523	0.7	161,691	0.1	273,193	-2.6
2019FY	4	-20.0	381	2.4	592	-3.6	2,406	-50.7	145,715	7.9	163,176	4.4	282,777	-7.8
2020_01-03	0	-----	119	22.7	182	-35.0	775	2.6	37,033	6.2	42,526	4.0	75,886	3.1
2020_04-06	0	-----	79	-12.2	140	45.8	388	-31.8	33,818	-10.7	37,312	-10.0	61,684	-14.6
2020_07-09	1	-75.0	66	-14.3	101	-44.2	479	-4.0	31,039	-14.0	34,810	-13.5	58,631	-14.5
2020_10-12	0	-----	71	-25.3	92	-30.8	913	62.2	42,633	22.8	47,043	20.9	76,992	16.5
2020_10	0	-----	33	43.5	23	130.0	127	-44.5	13,682	-10.9	14,964	-9.0	23,387	-5.3
2020_11	0	-----	14	-65.9	27	-42.6	504	130.1	12,700	37.6	14,022	32.3	23,265	18.5
2020_12	0	-----	24	-22.6	42	-44.7	282	145.2	16,251	60.3	18,057	52.1	30,340	39.4
2020_01~2020_12	1	-85.7	335	-6.7	515	-25.4	2,555	7.1	144,523	0.7	161,691	0.1	273,193	-2.6
2020_04~2020_12	1	-75.0	216	-17.6	333	-18.8	1,780	9.1	107,490	-1.1	119,165	-1.2	197,307	-4.6

(金額：百万円、前年比：前年同月比増減率%)

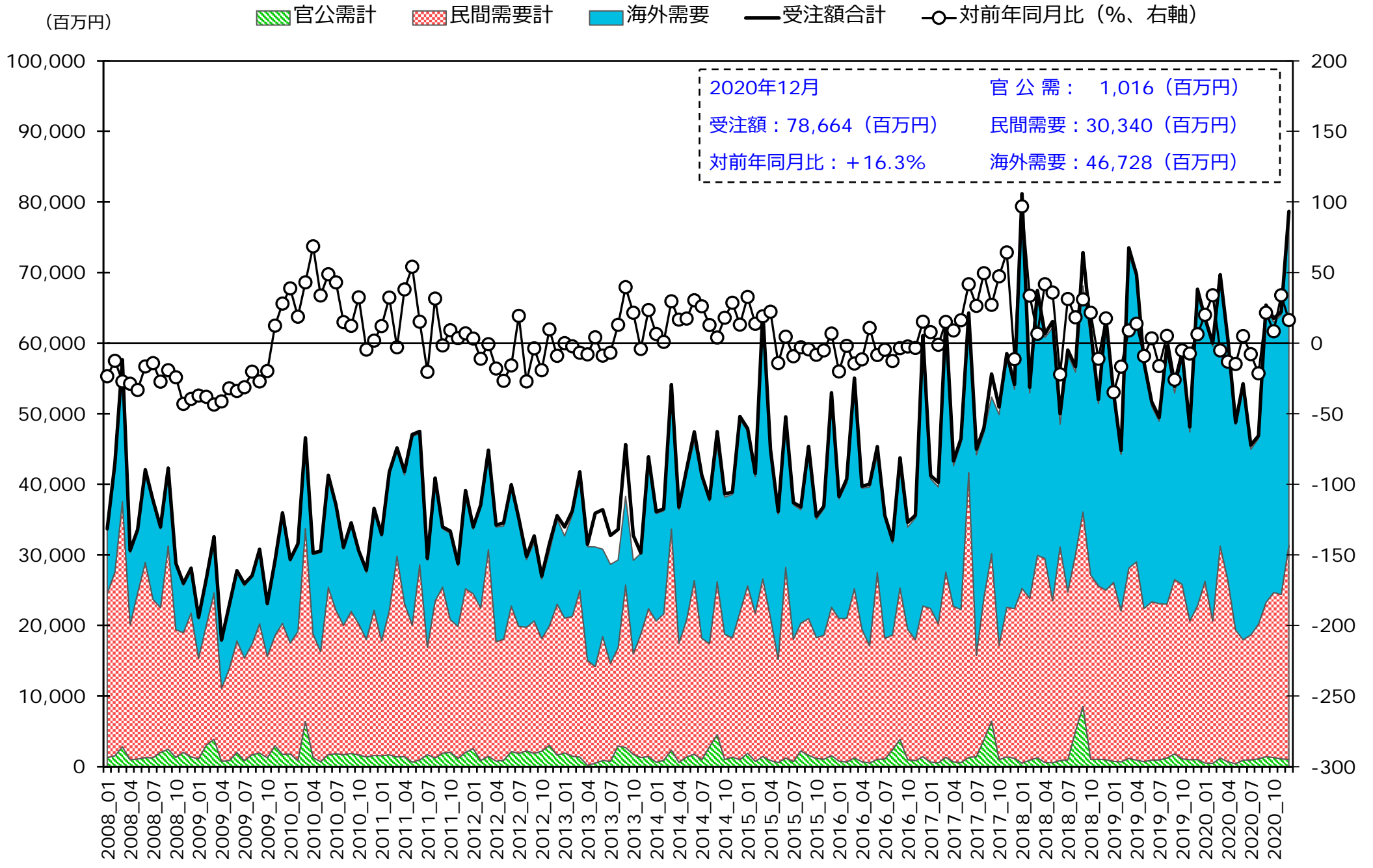
機械受注統計 電気計測器	官公需											
	運輸業		防衛省		国家公務		地方公務		その他官公需		官公需計	
	受注額	前年比	受注額	前年比	受注額	前年比	受注額	前年比	受注額	前年比	受注額	前年比
2020CY	0	-----	138	-60.5	641	-36.2	8,253	5.1	2,105	-32.9	11,137	-9.8
2019FY	0	-----	146	-56.9	964	-79.4	8,082	4.6	2,705	-71.3	11,897	-46.4
2020_01-03	0	-----	49	-80.6	32	-56.2	1,832	14.6	294	-59.4	2,207	-16.7
2020_04-06	0	-----	44	4,300.0	21	-92.5	1,546	-15.7	442	-0.2	2,053	-19.7
2020_07-09	0	-----	2	-86.7	450	-15.7	2,240	8.1	758	-45.8	3,450	-14.2
2020_10-12	0	-----	43	-46.9	138	16.0	2,635	12.4	611	7.2	3,427	10.1
2020_10	0	-----	15	-----	45	-50.5	1,007	32.8	223	-12.2	1,290	17.0
2020_11	0	-----	16	-69.8	25	733.3	889	24.9	191	-17.3	1,121	12.2
2020_12	0	-----	12	-57.1	68	172.0	739	-15.4	197	131.8	1,016	0.4
2020_01~2020_12	0	-100.0	138	-60.5	641	-36.2	8,253	5.1	2,105	-32.9	11,137	-9.8
2020_04~2020_12	0	-----	89	-8.2	609	-34.7	6,421	2.7	1,811	-24.9	8,930	-7.8

(金額：百万円、前年比：前年同月比増減率%)

機械受注統計 電気計測器	海外需要		代理店		受注額合計		販売額		受注残高
	受注額	前年比	受注額	前年比	受注額	前年比	販売額	前年比	未月度残高
2020CY	430,354	11.2	6,428	-14.6	721,112	4.9	691,171	-1.8	193,070
2019FY	406,997	10.3	7,481	-45.5	709,152	-0.3	700,603	-2.1	175,715
2020_01-03	113,016	21.7	2,087	-2.2	193,196	12.8	180,418	-1.9	175,715
2020_04-06	98,619	-3.5	1,156	-33.6	163,512	-8.5	164,100	-3.4	175,176
2020_07-09	94,136	6.5	1,591	-16.8	157,808	-3.1	169,383	-6.6	163,739
2020_10-12	124,583	20.5	1,594	-8.4	206,596	18.5	177,270	5.0	193,070
2020_10	38,283	18.6	547	0.6	63,507	8.3	57,075	3.9	170,182
2020_11	39,572	47.8	467	-35.2	64,425	33.9	50,907	-9.8	183,695
2020_12	46,728	5.3	580	22.1	78,664	16.3	69,288	20.5	193,070
2020_01~2020_12	430,354	11.2	6,428	-14.6	721,112	4.9	691,171	-1.8	
2020_04~2020_12	317,338	7.9	4,341	-19.5	527,916	2.3	510,753	-1.8	

出典：「機械受注統計」（内閣府）（https://www.esri.cao.go.jp/jp/stat/juchu/menu_juchu.html）

電気計測器の受注額推移 (内閣府機械受注統計よりJEMIMAが加工作成)



出典：「機械受注統計」(内閣府) (https://www.esri.cao.go.jp/jp/stat/juchu/menu_juchu.html)