

電気計測器の受注額推移

「機械受注統計」（内閣府）（https://www.esri.cao.go.jp/jp/stat/juchu/menu_juchu.html）をもとにJEMIMA作成
 内閣府機械受注統計HPの公表資料ならびに調査結果利用上の注意をご確認の上でご利用ください。（金額：百万円、前年比：前年同月比増減率%）

機械受注統計 電気計測器	民需											
	製造業											
	食品製造業		繊維工業		パルプ・紙・紙加工品		化学工業		石油製品・石灰製品		窯業・土石製品	
	受注額	前年比	受注額	前年比	受注額	前年比	受注額	前年比	受注額	前年比	受注額	前年比
2019CY	4,182	-10.9	719	-16.7	4,523	-3.1	27,162	7.3	4,489	28.6	1,466	13.9
2019FY	4,159	-4.7	941	19.9	4,622	2.0	26,845	3.7	4,426	12.5	1,480	18.5
2019_10-12	951	-14.2	131	-31.8	1,116	11.7	6,646	14.0	1,112	10.2	280	-42.3
2020_01-03	904	-2.5	371	149.0	1,287	8.3	7,463	-4.1	1,453	-4.2	368	4.0
2020_04-06	945	-15.8	267	4.7	1,323	-2.0	7,307	7.5	937	20.0	272	-19.8
2020_07-09	1,027	-13.1	197	7.1	811	-6.7	6,368	7.3	923	-14.5	381	-22.7
2020_08	261	-22.3	43	2.4	224	-17.0	1,615	-6.2	334	-11.2	117	88.7
2020_09	354	-16.7	92	87.8	302	-8.5	2,811	34.0	421	-11.4	168	-49.5
2020_10	367	24.4	111	246.9	530	77.9	1,910	1.6	257	-16.6	94	17.5
2020_01~2020_10	3,243	-8.0	946	52.6	3,951	6.6	23,048	2.9	3,570	-3.1	1,115	-11.9
2020_04~2020_10	2,339	-10.0	575	22.1	2,664	5.8	15,585	6.6	2,117	-2.4	747	-18.1

（金額：百万円、前年比：前年同月比増減率%）

機械受注統計 電気計測器	民需											
	製造業											
	鉄鋼業		非鉄金属		金属製品		はん用・生産用機械		業務用機械		(内) 事務・サービス・娯楽用機械	
	受注額	前年比	受注額	前年比	受注額	前年比	受注額	前年比	受注額	前年比	受注額	前年比
2019CY	3,486	-5.4	1,504	-15.8	330	-64.9	19,741	-19.6	1,933	-7.2	336	-1.2
2019FY	3,641	-2.6	1,450	-15.0	343	-58.3	19,787	-15.2	1,974	-4.5	358	8.5
2019_10-12	755	-19.1	363	-29.2	106	47.2	4,661	-20.3	365	-29.7	51	-20.3
2020_01-03	1,057	17.2	325	-14.2	97	15.5	5,346	0.9	478	9.4	120	22.4
2020_04-06	637	-28.7	359	-16.3	79	19.7	2,701	-51.7	464	-3.7	85	-38.0
2020_07-09	696	-25.6	328	-1.5	132	78.4	2,741	-34.5	544	-16.2	78	56.0
2020_08	108	-73.3	125	62.3	53	96.3	809	-38.3	112	-16.4	14	-17.6
2020_09	315	18.4	108	-6.1	64	146.2	1,095	-17.0	179	-46.1	17	41.7
2020_10	254	7.6	82	-33.3	29	-6.5	1,027	-30.4	130	5.7	25	-10.7
2020_01~2020_10	2,644	-10.9	1,094	-13.4	337	32.2	11,815	-28.6	1,616	-4.4	308	-1.6
2020_04~2020_10	1,587	-23.1	769	-13.1	240	40.4	6,469	-42.5	1,138	-9.3	188	-12.6

（金額：百万円、前年比：前年同月比増減率%）

機械受注統計 電気計測器	民需													
	製造業													
	電気機械		情報通信機械		自動車・同付属品		造船業		その他輸送用機械		その他製造業		製造業計	
	受注額	前年比	受注額	前年比	受注額	前年比	受注額	前年比	受注額	前年比	受注額	前年比	受注額	前年比
2019CY	14,133	-65.6	12,120	-33.2	17,711	-21.3	803	37.3	121	51.3	4,515	22.5	118,938	-25.4
2019FY	13,227	-63.4	13,631	-8.8	17,003	-24.6	713	22.9	125	45.3	5,234	38.7	119,601	-20.6
2019_10-12	2,207	-54.0	2,898	-25.7	4,295	-32.5	278	16.3	39	143.8	972	4.4	27,175	-19.5
2020_01-03	4,230	-17.6	4,051	59.5	3,952	-15.2	53	-62.9	34	13.3	1,891	61.3	33,360	2.0
2020_04-06	2,348	-44.6	3,059	-9.3	2,886	-22.4	110	-59.6	16	-5.9	662	-33.6	24,372	-20.7
2020_07-09	2,585	1.3	3,382	2.2	2,821	-44.0	75	-31.8	19	-45.7	791	-42.4	23,821	-15.9
2020_08	727	-28.4	1,554	6.7	835	-49.2	19	-56.8	5	-28.6	189	-17.8	7,130	-22.2
2020_09	898	10.9	1,052	11.6	1,071	-32.7	13	-60.6	7	-65.0	331	-63.1	9,281	-7.8
2020_10	1,678	142.8	523	-46.1	1,045	-24.2	21	16.7	7	-12.5	358	17.0	8,423	2.1
2020_01~2020_10	10,841	-14.1	11,015	8.1	10,704	-27.6	259	-52.3	76	-15.6	3,702	-3.8	89,976	-10.0
2020_04~2020_10	6,611	-11.6	6,964	-9.0	6,752	-33.4	206	-48.5	42	-30.0	1,811	-32.3	56,616	-15.9

（金額：百万円、前年比：前年同月比増減率%）

機械受注統計 電気計測器	民需													
	非製造業													
	農林漁業		鉱業・採石業・砂利採取業		建設業		電力業		運輸業・郵便業		通信業		卸売業・小売業	
	受注額	前年比	受注額	前年比	受注額	前年比	受注額	前年比	受注額	前年比	受注額	前年比	受注額	前年比
2019CY	62	51.2	1,636	-1.9	1,448	-1.4	5,065	5.2	479	-39.1	3,991	50.5	1,885	-28.8
2019FY	83	144.1	1,527	-12.3	1,417	-5.2	4,760	-4.9	604	-28.9	3,751	5.0	1,936	-26.4
2019_10-12	21	50.0	360	14.6	379	1.9	1,124	-23.2	164	412.5	937	4.0	419	-28.6
2020_01-03	24	700.0	444	-19.7	345	-8.2	1,265	-19.4	245	104.2	1,493	-13.8	601	9.3
2020_04-06	106	1,225.0	428	0.7	295	-19.8	1,198	8.7	99	-30.3	383	-11.3	378	-0.3
2020_07-09	21	-30.0	386	29.5	286	-12.0	1,207	-4.9	97	83.0	489	-45.0	638	18.8
2020_08	5	-16.7	122	121.8	63	-37.6	453	41.1	57	-311.1	38	-82.2	203	53.8
2020_09	10	-58.3	147	-2.0	97	-1.0	449	-1.3	21	-12.5	328	-44.6	120	-29.8
2020_10	5	-50.0	95	-1.0	140	10.2	391	25.3	16	-40.7	251	128.2	201	42.6
2020_01~2020_10	156	205.9	1,353	-1.4	1,066	-10.9	4,061	-4.5	457	33.6	2,616	-17.3	1,818	13.1
2020_04~2020_10	132	175.0	909	11.0	721	-12.1	2,796	4.2	212	-4.5	1,123	-21.5	1,217	15.1

(金額：百万円、前年比：前年同月比増減率%)

機械受注統計 電気計測器	民需 非製造業													
	金融業・保険業		不動産業		情報サービス業		リース業		その他非製造業		非製造業計		民間需要合計	
	受注額	前年比	受注額	前年比	受注額	前年比	受注額	前年比	受注額	前年比	受注額	前年比	受注額	前年比
2019CY	7	250.0	359	-16.7	690	34.5	2,386	-57.4	143,540	10.8	161,548	7.6	280,486	-9.4
2019FY	4	-20.0	381	2.4	592	-3.6	2,406	-50.7	145,715	7.9	163,176	4.4	282,777	-7.8
2019_10-12	0	-----	95	-7.8	133	25.5	563	-68.7	34,728	-1.4	38,923	-4.8	66,098	-11.5
2020_01-03	0	-----	119	22.7	182	-35.0	775	2.6	37,033	6.2	42,526	4.0	75,886	3.1
2020_04-06	0	-----	79	-12.2	140	45.8	388	-31.8	33,818	-10.7	37,312	-10.0	61,684	-14.6
2020_07-09	1	-75.0	66	-14.3	101	-44.2	479	-4.0	31,039	-14.0	34,810	-13.5	58,631	-14.5
2020_08	1	-----	18	-14.3	17	-76.1	53	-64.9	10,910	-5.8	11,940	-5.4	19,070	-12.5
2020_09	0	-----	31	3.3	48	-38.5	242	21.6	11,076	-13.5	12,569	-14.1	21,850	-11.5
2020_10	0	-----	33	43.5	23	130.0	127	-44.5	13,682	-10.9	14,964	-9.0	23,387	-5.3
2020_01~2020_10	1	-85.7	297	3.5	446	-21.3	1,769	-13.8	115,572	-6.9	129,612	-6.8	219,588	-8.2
2020_04~2020_10	1	-75.0	178	-6.3	264	-8.0	994	-23.4	78,539	-12.1	87,086	-11.3	143,702	-13.2

(金額：百万円、前年比：前年同月比増減率%)

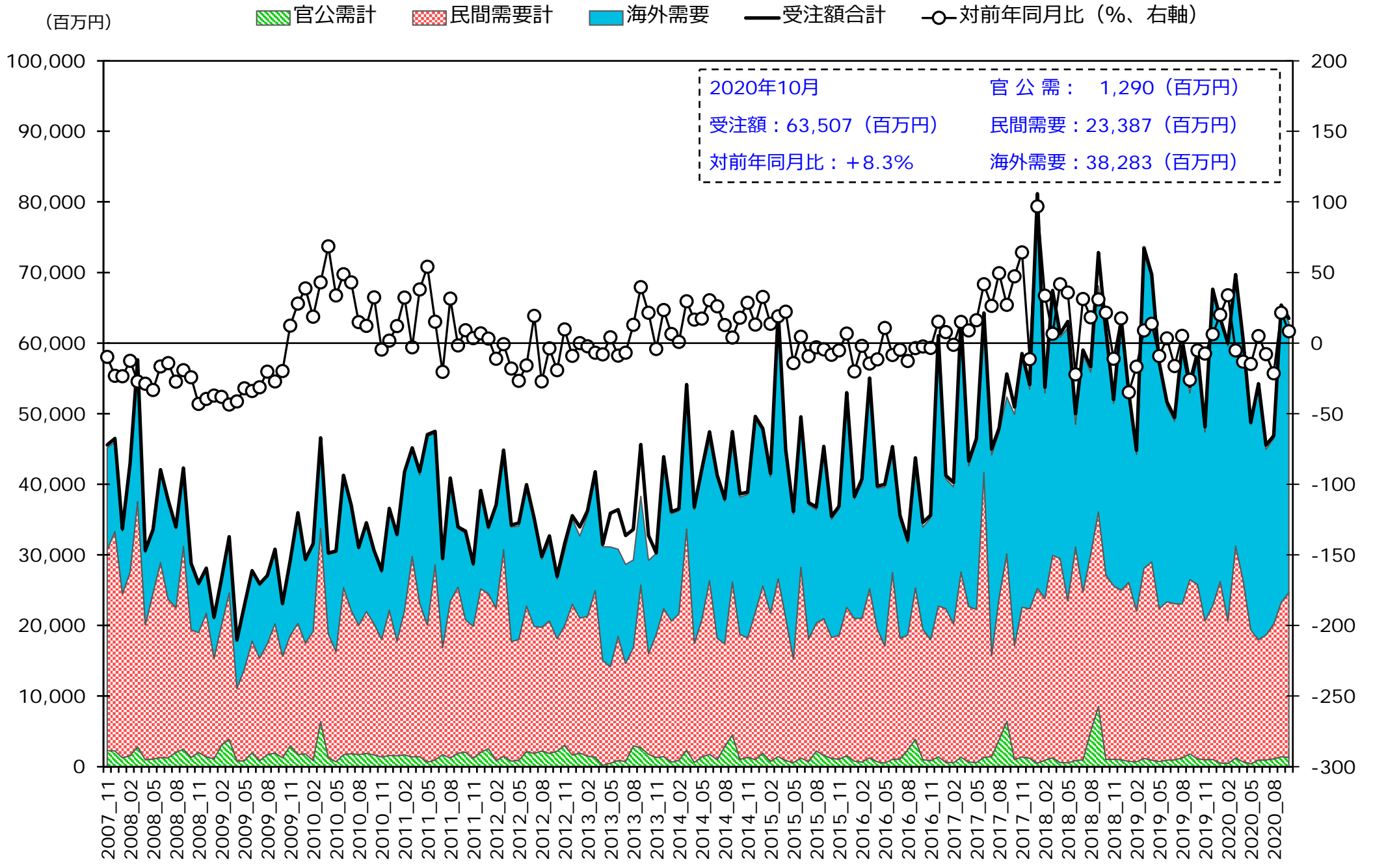
機械受注統計 電気計測器	官公需											
	運輸業		防衛省		国家公務		地方公務		その他官公需		官公需計	
	受注額	前年比	受注額	前年比	受注額	前年比	受注額	前年比	受注額	前年比	受注額	前年比
2019CY	2	-86.7	349	-18.1	1,005	-79.3	7,849	-0.1	3,136	-65.4	12,341	-44.5
2019FY	0	-----	146	-56.9	964	-79.4	8,082	4.6	2,705	-71.3	11,897	-46.4
2019_10-12	0	-----	81	478.6	119	-61.5	2,344	1.0	570	45.8	3,114	2.1
2020_01-03	0	-----	49	-80.6	32	-56.2	1,832	14.6	294	-59.4	2,207	-16.7
2020_04-06	0	-----	44	4,300.0	21	-92.5	1,546	-15.7	442	-0.2	2,053	-19.7
2020_07-09	0	-----	2	-86.7	450	-15.7	2,240	8.1	758	-45.8	3,450	-14.2
2020_08	0	-----	2	-----	168	-47.5	719	0.1	215	8.0	1,104	-10.8
2020_09	0	-----	0	-100.0	274	39.1	721	-4.6	400	-53.4	1,395	-23.2
2020_10	0	-----	15	-----	45	-50.5	1,007	32.8	223	-12.2	1,290	17.0
2020_01~2020_10	0	-100.0	110	-59.0	548	-43.9	6,625	5.8	1,717	-39.1	9,000	-12.9
2020_04~2020_10	0	-----	61	281.3	516	-42.9	4,793	2.8	1,423	-32.1	6,793	-11.5

(金額：百万円、前年比：前年同月比増減率%)

機械受注統計 電気計測器	海外需要		代理店		受注額合計		販売額		受注残高
	受注額	前年比	受注額	前年比	受注額	前年比	販売額	前年比	末月度残高
2019CY	386,843	-2.5	7,527	-46.3	687,197	-7.5	704,149	-1.6	162,942
2019FY	406,997	10.3	7,481	-45.5	709,152	-0.3	700,603	-2.1	175,715
2019_10-12	103,428	6.3	1,740	-29.7	174,380	-1.7	168,840	-8.8	162,942
2020_01-03	113,016	21.7	2,087	-2.2	193,196	12.8	180,418	-1.9	175,715
2020_04-06	98,619	-3.5	1,156	-33.6	163,512	-8.5	164,100	-3.4	175,176
2020_07-09	94,136	6.5	1,591	-16.8	157,808	-3.1	169,383	-6.6	163,739
2020_08	26,292	-27.3	398	-3.9	46,864	-21.4	49,562	-9.2	164,389
2020_09	41,552	57.4	601	-37.5	65,398	21.4	66,062	-7.5	163,739
2020_10	38,283	18.6	547	0.6	63,507	8.3	57,075	3.9	170,182
2020_01~2020_10	344,054	9.0	5,381	-15.0	578,023	1.1	570,976	-3.3	
2020_04~2020_10	231,038	3.7	3,294	-21.5	384,827	-3.8	390,558	-3.9	

出典：「機械受注統計」（内閣府）（https://www.esri.cao.go.jp/jp/stat/juchu/menu_juchu.html）

電気計測器の受注額推移 (内閣府機械受注統計よりJEMIMAが加工作成)



出典：「機械受注統計」(内閣府) (https://www.esri.cao.go.jp/jp/stat/juchu/menu_juchu.html)