

電気計測器の受注額推移

「機械受注統計」(内閣府) ([https://www.esri.cao.go.jp/jp/stat/juchu/menu\\_juchu.html](https://www.esri.cao.go.jp/jp/stat/juchu/menu_juchu.html)) をもとにJEMIMA作成  
 内閣府機械受注統計HPの公表資料ならびに調査結果利用上の注意をご確認の上でご利用ください。(金額：百万円、前年比：前年同月比増減率%)

機械受注統計 電気計測器	民 需											
	製造業											
	食品製造業		繊維工業		パルプ・紙 ・紙加工品		化学工業		石油製品・石灰製品		窯業・土石製品	
	受注額	前年比	受注額	前年比	受注額	前年比	受注額	前年比	受注額	前年比	受注額	前年比
2019CY	4,182	-10.9	719	-16.7	4,523	-3.1	27,162	7.3	4,489	28.6	1,466	13.9
2019FY	4,159	-4.7	941	19.9	4,622	2.0	26,845	3.7	4,426	12.5	1,480	18.5
2019_04-06	1,122	5.8	255	26.2	1,350	-0.1	6,800	7.2	781	34.7	339	73.0
2019_07-09	1,182	-6.9	184	-24.0	869	-12.7	5,936	0.1	1,080	30.4	493	130.4
2019_10-12	951	-14.2	131	-31.8	1,116	11.7	6,646	14.0	1,112	10.2	280	-42.3
2020_01-03	904	-2.5	371	149.0	1,287	8.3	7,463	-4.1	1,453	-4.2	368	4.0
2020_03	386	14.5	266	358.6	730	39.6	3,475	4.4	878	-8.3	201	-5.6
2020_04	301	-12.8	127	39.6	396	-8.8	2,667	30.9	280	87.9	99	45.6
2020_05	288	-31.8	61	-40.2	421	4.0	2,154	-7.6	310	9.9	61	-65.3
2020_01~2020_05	1,493	-11.9	559	63.5	2,104	3.8	12,284	1.1	2,043	4.9	528	-11.7
2020_04~2020_05	589	-23.2	188	-2.6	817	-2.6	4,821	10.4	590	36.9	160	-34.4

(金額：百万円、前年比：前年同月比増減率%)

機械受注統計 電気計測器	民 需											
	製造業											
	鉄鋼業		非鉄金属		金属製品		はん用・生産用機械		業務用機械		(内) 事務・サービス・娯楽用機械	
	受注額	前年比	受注額	前年比	受注額	前年比	受注額	前年比	受注額	前年比	受注額	前年比
2019CY	3,486	-5.4	1,504	-15.8	330	-64.9	19,741	-19.6	1,933	-7.2	336	-1.2
2019FY	3,641	-2.6	1,450	-15.0	343	-58.3	19,787	-15.2	1,974	-4.5	358	8.5
2019_04-06	893	35.1	429	3.6	66	-73.2	5,595	-14.3	482	20.8	137	73.4
2019_07-09	936	-24.7	333	-16.8	74	-82.4	4,185	-26.2	649	-8.8	50	-43.8
2019_10-12	755	-19.1	363	-29.2	106	47.2	4,661	-20.3	365	-29.7	51	-20.3
2020_01-03	1,057	17.2	325	-14.2	97	15.5	5,346	0.9	478	9.4	120	22.4
2020_03	607	37.6	94	-27.1	66	57.1	2,006	14.3	240	29.7	39	14.7
2020_04	221	-27.5	144	80.0	30	-9.1	1,011	-53.8	137	7.0	32	18.5
2020_05	201	-32.8	82	-54.4	8	-57.9	812	-56.5	221	15.7	40	-60.4
2020_01~2020_05	1,479	-1.8	551	-13.8	135	-0.7	7,169	-23.4	836	10.6	192	-15.0
2020_04~2020_05	422	-30.1	226	-13.1	38	-26.9	1,823	-55.0	358	12.2	72	-43.8

(金額：百万円、前年比：前年同月比増減率%)

機械受注統計 電気計測器	民 需													
	製造業													
	電気機械		情報通信機械		自動車・同付属品		造船業		その他輸送用機械		その他製造業		製造業計	
	受注額	前年比	受注額	前年比	受注額	前年比	受注額	前年比	受注額	前年比	受注額	前年比	受注額	前年比
2019CY	14,133	-65.6	12,120	-33.2	17,711	-21.3	803	37.3	121	51.3	4,515	22.5	118,938	-25.4
2019FY	13,227	-63.4	13,631	-8.8	17,003	-24.6	713	22.9	125	45.3	5,234	38.7	119,601	-20.6
2019_04-06	4,239	-73.6	3,374	-19.6	3,718	-28.3	272	166.7	17	6.3	997	18.4	30,729	-30.8
2019_07-09	2,551	-74.9	3,308	-23.3	5,038	-20.7	110	14.6	35	45.8	1,374	65.9	28,337	-28.6
2019_10-12	2,207	-54.0	2,898	-25.7	4,295	-32.5	278	16.3	39	143.8	972	4.4	27,175	-19.5
2020_01-03	4,230	-17.6	4,051	59.5	3,952	-15.2	53	-62.9	34	13.3	1,891	61.3	33,360	2.0
2020_03	2,343	44.6	1,789	75.0	1,525	33.1	16	-77.1	10	66.7	855	29.3	15,487	24.0
2020_04	1,102	-7.1	736	-42.9	1,082	63.4	14	-86.4	5	-16.7	289	7.0	8,641	-7.8
2020_05	480	-47.1	902	-21.1	932	-36.2	42	-30.0	4	0.0	121	-63.8	7,100	-30.3
2020_01~2020_05	5,812	-19.6	5,689	14.4	5,966	-12.0	109	-64.4	43	7.5	2,301	29.6	49,101	-6.0
2020_04~2020_05	1,582	-24.4	1,638	-32.7	2,014	-5.1	56	-65.6	9	-10.0	410	-32.1	15,741	-19.5

(金額：百万円、前年比：前年同月比増減率%)

機械受注統計 電気計測器	民 需													
	非製造業													
	農林漁業		鉱業・採石業・ 砂利採取業		建設業		電力業		運輸業・郵便業		通信業		卸売業・小売業	
	受注額	前年比	受注額	前年比	受注額	前年比	受注額	前年比	受注額	前年比	受注額	前年比	受注額	前年比
2019CY	62	51.2	1,636	-1.9	1,448	-1.4	5,065	5.2	479	-39.1	3,991	50.5	1,885	-28.8
2019FY	83	144.1	1,527	-12.3	1,417	-5.2	4,760	-4.9	604	-28.9	3,751	5.0	1,936	-26.4
2019_04-06	8	14.3	425	-1.6	368	-8.5	1,102	10.4	142	-62.1	432	64.3	379	-19.0
2019_07-09	30	200.0	298	-32.7	325	-5.5	1,269	30.2	53	-83.6	889	31.3	537	-47.6
2019_10-12	21	50.0	360	14.6	379	1.9	1,124	-23.2	164	412.5	937	4.0	419	-28.6
2020_01-03	24	700.0	444	-19.7	345	-8.2	1,265	-19.4	245	104.2	1,493	-13.8	601	9.3
2020_03	3	-----	296	2.8	159	47.2	498	3.3	62	-1.6	111	-69.8	309	6.9
2020_04	7	0.0	126	-2.3	104	-5.5	447	64.9	40	0.0	133	-19.4	121	-5.5
2020_05	94	9,300.0	112	-32.9	71	-46.6	341	-6.3	44	12.8	193	15.6	146	1.4
2020_01~2020_05	125	1,036.4	682	-19.7	520	-16.0	2,053	-6.9	329	65.3	1,819	-11.9	868	5.6
2020_04~2020_05	101	1,162.5	238	-19.6	175	-28.0	788	24.1	84	6.3	326	-1.8	267	-1.8

(金額：百万円、前年比：前年同月比増減率%)

機械受注統計 電気計測器	民需 非製造業													
	金融業・保険業		不動産業		情報サービス業		リース業		その他非製造業		非製造業計		民間需要合計	
	受注額	前年比	受注額	前年比	受注額	前年比	受注額	前年比	受注額	前年比	受注額	前年比	受注額	前年比
2019CY	7	250.0	359	-16.7	690	34.5	2,386	-57.4	143,540	10.8	161,548	7.6	280,486	-9.4
2019FY	4	-20.0	381	2.4	592	-3.6	2,406	-50.7	145,715	7.9	163,176	4.4	282,777	-7.8
2019_04-06	0	-----	90	9.8	96	-20.7	569	-31.4	37,855	12.1	41,466	9.8	72,195	-12.1
2019_07-09	4	100.0	77	-14.4	181	69.2	499	-66.7	36,099	15.8	40,261	9.8	68,598	-10.2
2019_10-12	0	-----	95	-7.8	133	25.5	563	-68.7	34,728	-1.4	38,923	-4.8	66,098	-11.5
2020_01-03	0	-----	119	22.7	182	-35.0	775	2.6	37,033	6.2	42,526	4.0	75,886	3.1
2020_03	0	-100.0	62	100.0	119	-30.0	485	89.5	12,438	0.5	14,542	0.7	30,029	11.5
2020_04	0	-----	28	-9.7	37	15.6	78	-71.0	15,937	-9.1	17,058	-8.9	25,699	-8.5
2020_05	0	-----	26	-7.1	38	35.7	146	28.1	10,629	3.2	11,840	3.1	18,940	-12.6
2020_01~2020_05	0	-100.0	173	10.9	257	-24.4	999	-12.2	63,599	1.4	71,424	0.5	120,525	-2.3
2020_04~2020_05	0	-----	54	-8.5	75	25.0	224	-41.5	26,566	-4.6	28,898	-4.3	44,639	-10.3

(金額：百万円、前年比：前年同月比増減率%)

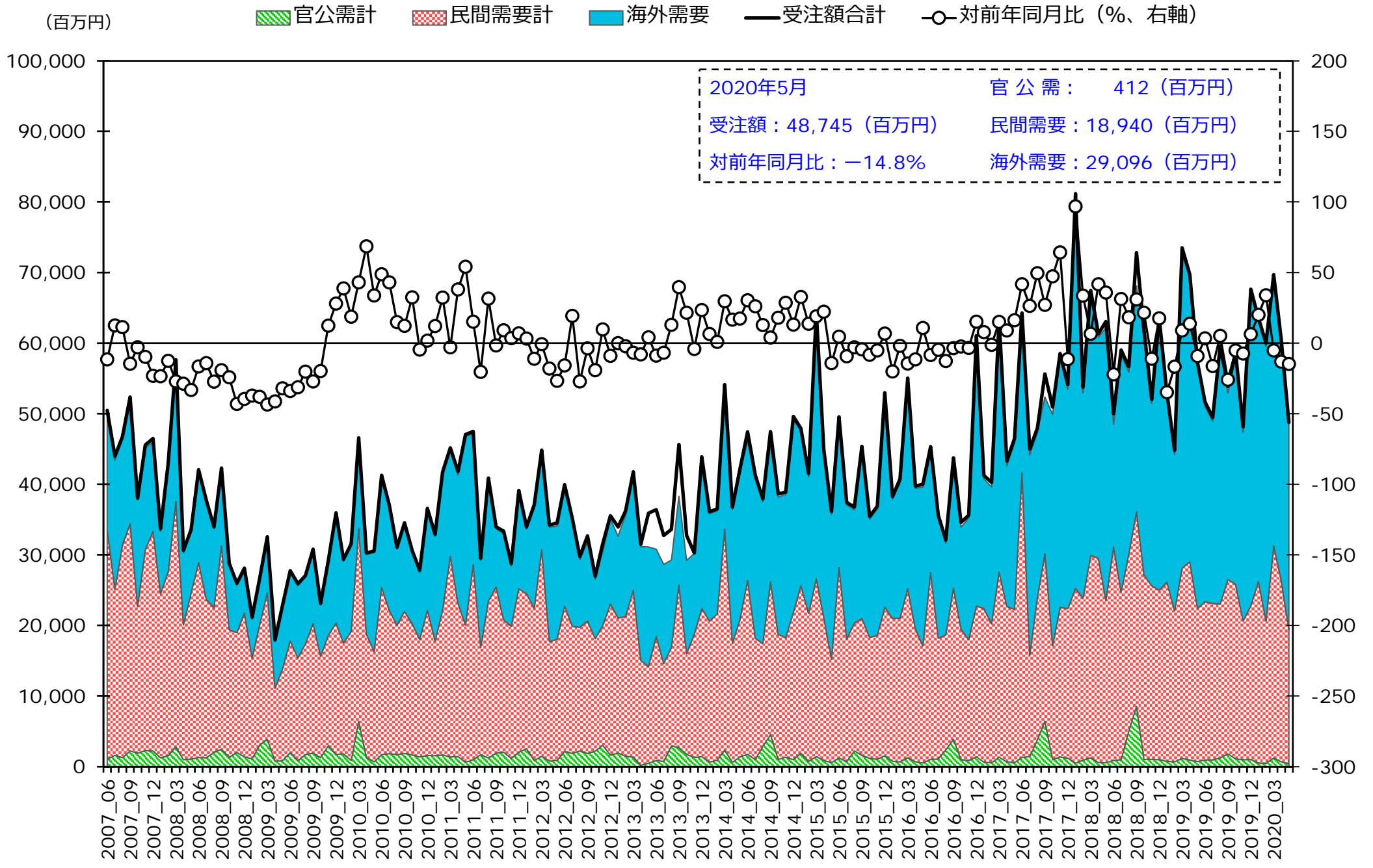
機械受注統計 電気計測器	官公需											
	運輸業		防衛省		国家公務		地方公務		その他官公需		官公需計	
	受注額	前年比	受注額	前年比	受注額	前年比	受注額	前年比	受注額	前年比	受注額	前年比
2019CY	2	-86.7	349	-18.1	1,005	-79.3	7,849	-0.1	3,136	-65.4	12,341	-44.5
2019FY	0	-----	146	-56.9	964	-79.4	8,082	4.6	2,705	-71.3	11,897	-46.4
2019_04-06	0	-----	1	-85.7	279	-7.3	1,834	27.5	443	74.4	2,557	27.9
2019_07-09	0	-----	15	-77.3	534	-86.7	2,072	-12.7	1,398	-82.7	4,019	-72.3
2019_10-12	0	-----	81	478.6	119	-61.5	2,344	1.0	570	45.8	3,114	2.1
2020_01-03	0	-----	49	-80.6	32	-56.2	1,832	14.6	294	-59.4	2,207	-16.7
2020_03	0	-100.0	2	-50.0	15	275.0	1,087	19.6	115	-55.9	1,219	3.3
2020_04	0	-----	44	4,300.0	6	-97.1	586	23.4	69	-70.6	705	-23.5
2020_05	0	-----	0	-----	5	-72.2	343	-41.8	64	-42.9	412	-42.7
2020_01~2020_05	0	-100.0	93	-63.2	43	-85.7	2,761	3.7	427	-60.2	3,324	-22.5
2020_04~2020_05	0	-----	44	4,300.0	11	-95.2	929	-12.7	133	-61.7	1,117	-31.9

(金額：百万円、前年比：前年同月比増減率%)

機械受注統計 電気計測器	海外需要		代理店		受注額合計		販売額		受注残高
	受注額	前年比	受注額	前年比	受注額	前年比	販売額	前年比	末月度残高
2019CY	386,843	-2.5	7,527	-46.3	687,197	-7.5	704,149	-1.6	162,942
2019FY	406,997	10.3	7,481	-45.5	709,152	-0.3	700,603	-2.1	175,715
2019_04-06	102,151	17.0	1,742	-40.9	178,645	2.4	169,949	0.9	178,436
2019_07-09	88,402	-3.3	1,912	-69.0	162,931	-13.6	181,396	1.7	157,428
2019_10-12	103,428	6.3	1,740	-29.7	174,380	-1.7	168,840	-8.8	162,942
2020_01-03	113,016	21.7	2,087	-2.2	193,196	12.8	180,418	-1.9	175,715
2020_03	37,355	-15.9	1,077	14.7	69,680	-5.2	80,519	2.3	175,715
2020_04	33,714	-16.3	401	-8.2	60,519	-13.2	59,715	4.0	176,676
2020_05	29,096	-14.9	297	-54.1	48,745	-14.8	46,396	-12.0	178,902
2020_01~2020_05	175,826	5.1	2,785	-13.4	302,460	1.4	286,529	-2.6	
2020_04~2020_05	62,810	-15.7	698	-35.6	109,264	-13.9	106,111	-3.6	

出典：「機械受注統計」（内閣府）（[https://www.esri.cao.go.jp/jp/stat/juchu/menu\\_juchu.html](https://www.esri.cao.go.jp/jp/stat/juchu/menu_juchu.html)）

# 電気計測器の受注額推移 (内閣府機械受注統計よりJEMIMAが加工作成)



出典：「機械受注統計」(内閣府) ([https://www.esri.cao.go.jp/jp/stat/juchu/menu\\_juchu.html](https://www.esri.cao.go.jp/jp/stat/juchu/menu_juchu.html))