

電気計測器の受注額推移

「機械受注統計」(内閣府) (https://www.esri.cao.go.jp/jp/stat/juchu/menu_juchu.html) をもとにJEMIMA作成
 内閣府機械受注統計HPの公表資料ならびに調査結果利用上の注意をご確認の上でご利用ください。(金額：百万円、前年比：前年同月比増減率%)

機械受注統計 電気計測器	民 需											
	製造業											
	食品製造業		繊維工業		パルプ・紙・紙加工品		化学工業		石油製品・石灰製品		窯業・土石製品	
	受注額	前年比	受注額	前年比	受注額	前年比	受注額	前年比	受注額	前年比	受注額	前年比
2018CY	4,692	16.6	863	22.8	4,670	-2.1	25,319	7.9	3,491	-0.5	1,287	29.7
2018FY	4,365	1.5	785	6.7	4,533	-4.0	25,885	9.4	3,933	15.1	1,249	10.9
2018_10-12	1,109	21.9	192	7.3	999	-12.4	5,832	13.1	1,009	22.7	485	57.0
2019_01-03	927	-26.1	149	-34.4	1,188	-10.3	7,780	7.8	1,516	41.2	354	-9.7
2019_04-06	1,122	5.8	255	26.2	1,350	-0.1	6,800	7.2	781	34.7	339	73.0
2019_07-09	1,182	-6.9	184	-24.0	869	-12.7	5,936	0.1	1,080	30.4	493	130.4
2019_08	336	-28.7	42	-41.7	270	-24.8	1,722	-1.3	376	-8.7	62	82.4
2019_09	425	9.0	49	-47.9	330	19.1	2,098	-1.5	475	196.9	333	223.3
2019_10	295	-23.0	32	-36.0	298	16.0	1,879	-6.7	308	69.2	80	-44.4
2019_01~2019_10	3,526	-11.1	620	-14.0	3,705	-5.7	22,395	4.2	3,685	38.3	1,266	33.8
2019_04~2019_10	2,599	-4.2	471	-4.7	2,517	-3.3	14,615	2.3	2,169	36.4	912	64.6

(金額：百万円、前年比：前年同月比増減率%)

機械受注統計 電気計測器	民 需											
	製造業											
	鉄鋼業		非鉄金属		金属製品		はん用・生産用機械		業務用機械		(内) 事務・サービス・娯楽用機械	
	受注額	前年比	受注額	前年比	受注額	前年比	受注額	前年比	受注額	前年比	受注額	前年比
2018CY	3,686	12.1	1,786	-4.9	939	-7.8	24,560	0.1	2,082	40.5	340	0.0
2018FY	3,739	13.1	1,706	-8.0	823	-12.1	23,345	-7.3	2,067	39.0	330	25.0
2018_10-12	933	16.0	513	21.9	72	-41.5	5,851	-2.7	519	55.9	64	36.2
2019_01-03	902	6.2	379	-17.4	84	-58.0	5,300	-18.6	437	-3.3	98	-9.3
2019_04-06	893	35.1	429	3.6	66	-73.2	5,595	-14.3	482	20.8	137	73.4
2019_07-09	936	-24.7	333	-16.8	74	-82.4	4,185	-26.2	649	-8.8	50	-43.8
2019_08	404	12.5	77	-17.2	27	-58.5	1,311	-26.7	134	-28.0	17	-55.3
2019_09	266	-35.9	115	-22.3	26	-13.3	1,319	-27.4	332	83.4	12	-63.6
2019_10	236	-18.1	123	-35.6	31	10.7	1,476	-33.5	123	7.0	28	33.3
2019_01~2019_10	2,967	-2.4	1,264	-13.7	255	-71.5	16,556	-20.9	1,691	0.8	313	5.4
2019_04~2019_10	2,065	-5.8	885	-11.9	171	-75.4	11,256	-21.9	1,254	2.3	215	13.8

(金額：百万円、前年比：前年同月比増減率%)

機械受注統計 電気計測器	民 需													
	製造業													
	電気機械		情報通信機械		自動車・同付属品		造船業		その他輸送用機械		その他製造業		製造業計	
	受注額	前年比	受注額	前年比	受注額	前年比	受注額	前年比	受注額	前年比	受注額	前年比	受注額	前年比
2018CY	41,069	10.0	18,150	18.8	22,492	11.7	585	-10.4	80	-2.4	3,685	-0.3	159,436	8.6
2018FY	36,185	-7.6	14,953	-15.6	22,559	16.0	580	8.4	86	-3.4	3,773	-0.7	150,566	-0.6
2018_10-12	4,799	4.9	3,903	-4.5	6,363	8.3	239	117.3	16	-48.4	931	-6.3	33,765	5.9
2019_01-03	5,136	-48.7	2,540	-55.7	4,660	1.5	143	-3.4	30	25.0	1,172	8.1	32,697	-21.3
2019_04-06	4,239	-73.6	3,374	-19.6	3,718	-28.3	272	166.7	17	6.3	997	18.4	30,729	-30.8
2019_07-09	2,551	-74.9	3,308	-23.3	5,038	-20.7	110	14.6	35	45.8	1,374	65.9	28,337	-28.6
2019_08	1,015	-79.4	1,457	-3.1	1,645	-15.3	44	12.8	7	75.0	230	-9.8	9,159	-35.7
2019_09	810	-79.5	943	-8.5	1,592	-35.7	33	65.0	20	185.7	898	249.4	10,064	-25.4
2019_10	691	-40.1	971	-32.0	1,378	18	-71.0	8	14.3	306	-2.9	8,253	-24.4	
2019_01~2019_10	12,617	-66.3	10,193	-35.0	14,794	-18.7	543	33.1	90	26.8	3,849	25.4	100,016	-26.8
2019_04~2019_10	7,481	-72.7	7,653	-23.0	10,134	-25.6	400	53.8	60	27.7	2,677	34.9	67,319	-29.2

(金額：百万円、前年比：前年同月比増減率%)

機械受注統計 電気計測器	民 需													
	非製造業													
	農林漁業		鉱業・採石業・砂利採取業		建設業		電力業		運輸業・郵便業		通信業		卸売業・小売業	
	受注額	前年比	受注額	前年比	受注額	前年比	受注額	前年比	受注額	前年比	受注額	前年比	受注額	前年比
2018CY	41	0.0	1,667	8.9	1,468	9.2	4,815	-10.6	787	-58.5	2,652	35.5	2,649	23.7
2018FY	34	-24.4	1,742	12.6	1,494	8.7	5,007	-5.3	850	-54.2	3,574	84.5	2,629	25.1
2018_10-12	14	55.6	314	-0.9	372	3.6	1,464	24.8	32	-96.8	901	148.2	587	23.6
2019_01-03	3	-70.0	553	15.7	376	7.4	1,570	13.9	120	110.5	1,733	113.7	550	-3.5
2019_04-06	8	14.3	425	-1.6	368	-8.5	1,102	10.4	142	-62.1	432	64.3	379	-19.0
2019_07-09	30	200.0	298	-32.7	325	-5.5	1,269	30.2	53	-83.6	889	31.3	537	-47.6
2019_08	6	500.0	55	-65.2	101	-29.4	321	15.9	-27	-136.5	214	143.2	132	-71.3
2019_09	24	500.0	150	-12.3	98	-1.0	455	19.7	24	-87.3	592	11.3	171	-9.0
2019_10	10	233.3	96	-32.4	127	2.4	312	-30.0	27	-18.2	110	-44.2	141	-28.4
2019_01~2019_10	51	70.0	1,372	-8.2	1,196	-2.0	4,253	12.0	342	-56.6	3,164	62.4	1,607	-28.9
2019_04~2019_10	48	140.0	819	-19.5	820	-5.7	2,683	10.9	222	-69.6	1,431	25.9	1,057	-37.4

(金額：百万円、前年比：前年同月比増減率%)

機械受注統計 電気計測器	民需 非製造業													
	金融業・保険業		不動産業		情報サービス業		リース業		その他非製造業		非製造業計		民間需要合計	
	受注額	前年比	受注額	前年比	受注額	前年比	受注額	前年比	受注額	前年比	受注額	前年比	受注額	前年比
2018CY	2	-77.8	431	16.5	513	-9.7	5,601	9.7	129,496	27.9	150,122	23.5	309,558	15.3
2018FY	5	-----	372	-16.2	614	11.6	4,884	-11.8	135,031	28.6	156,236	24.3	306,802	10.7
2018_10-12	0	-----	103	-12.7	106	-23.2	1,799	-10.6	35,211	70.4	40,903	53.6	74,668	27.6
2019_01-03	3	-----	97	-37.8	280	56.4	755	-48.7	34,858	18.9	40,898	17.6	73,595	-3.6
2019_04-06	0	-----	90	9.8	96	-20.7	569	-31.4	37,855	12.1	41,466	9.8	72,195	-12.1
2019_07-09	4	100.0	77	-14.4	181	69.2	499	-66.7	36,099	15.8	40,261	9.8	68,598	-10.2
2019_08	0	-----	21	-16.0	71	153.6	151	4.1	11,578	22.9	12,623	16.7	21,782	-13.1
2019_09	0	-100.0	30	-9.1	78	116.7	199	-82.9	12,803	13.8	14,624	4.1	24,688	-10.4
2019_10	0	-----	23	-23.3	10	-47.4	229	-48.7	15,362	13.3	16,447	8.2	24,700	-5.4
2019_01~2019_10	7	250.0	287	-19.8	567	33.1	2,052	-51.7	124,174	15.1	139,072	11.8	239,088	-8.4
2019_04~2019_10	4	100.0	190	-5.9	287	16.2	1,297	-53.3	89,316	13.7	98,174	9.5	165,493	-10.4

(金額：百万円、前年比：前年同月比増減率%)

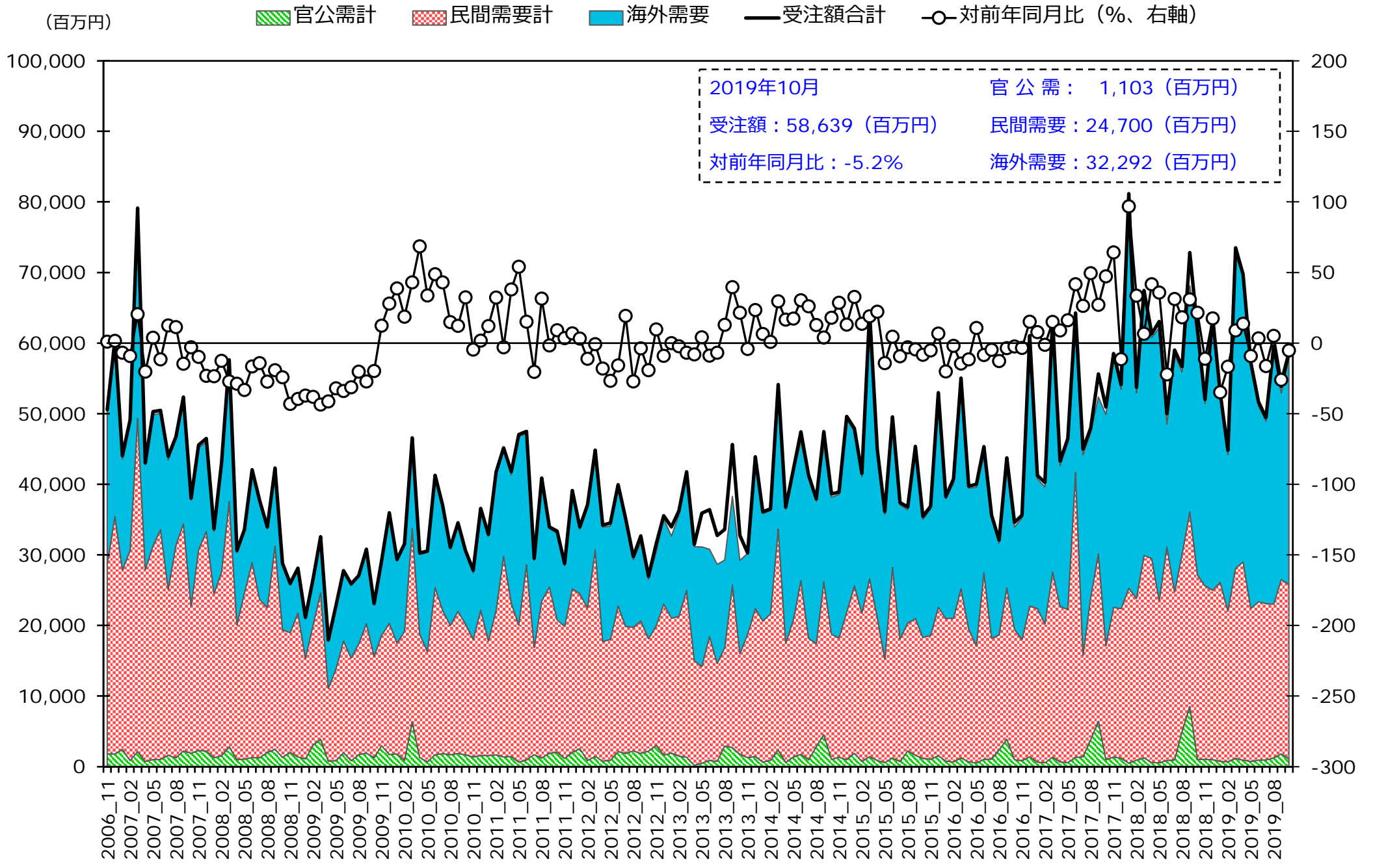
機械受注統計 電気計測器	官公需											
	運輸業		防衛省		国家公務		地方公務		その他官公需		官公需計	
	受注額	前年比	受注額	前年比	受注額	前年比	受注額	前年比	受注額	前年比	受注額	前年比
2018CY	15	15.4	426	227.7	4,857	28.6	7,860	-16.6	9,067	29.9	22,225	9.3
2018FY	17	-----	339	-24.0	4,685	19.9	7,730	-16.2	9,440	37.0	22,211	8.5
2018_10-12	15	-----	14	-64.1	309	86.1	2,320	-7.8	391	-53.7	3,049	-14.5
2019_01-03	2	-----	252	-25.7	73	-70.2	1,599	-7.5	725	106.0	2,651	-0.5
2019_04-06	0	-----	1	-85.7	279	-7.3	1,834	27.5	443	74.4	2,557	27.9
2019_07-09	0	-----	15	-77.3	534	-86.7	2,072	-12.7	1,398	-82.7	4,019	-72.3
2019_08	0	-----	0	-----	320	-91.9	718	-14.4	199	-17.8	1,237	-75.4
2019_09	0	-----	6	200.0	197	432.4	756	-3.2	858	-88.9	1,817	-78.7
2019_10	0	-----	0	-100.0	91	-47.4	758	8.0	254	75.2	1,103	8.0
2019_01~2019_10	2	-----	268	-35.1	977	-79.3	6,263	0.3	2,820	-68.0	10,330	-48.9
2019_04~2019_10	0	-----	16	-78.4	904	-79.8	4,664	3.3	2,095	-75.3	7,679	-56.2

(金額：百万円、前年比：前年同月比増減率%)

機械受注統計 電気計測器	海外需要		代理店		受注額合計		販売額		受注残高
	受注額	前年比	受注額	前年比	受注額	前年比	販売額	前年比	未月度残高
2018CY	396,928	28.0	14,009	15.3	742,720	21.6	715,794	23.8	182,260
2018FY	368,845	2.9	13,722	9.4	711,580	6.4	715,895	16.5	169,743
2018_10-12	97,254	-2.1	2,476	12.8	177,447	8.5	185,180	24.0	182,260
2019_01-03	92,862	-23.2	2,133	-11.9	171,241	-15.4	183,964	0.1	169,743
2019_04-06	102,151	17.0	1,742	-40.9	178,645	2.4	169,949	0.9	178,436
2019_07-09	88,402	-3.3	1,912	-69.0	162,931	-13.6	181,396	1.7	157,428
2019_08	36,177	40.2	414	-47.9	59,610	5.2	54,579	-4.2	177,686
2019_09	26,399	-17.6	962	-79.5	53,866	-26.0	71,391	8.1	157,428
2019_10	32,292	-3.8	544	-52.1	58,639	-5.2	54,938	-6.1	161,145
2019_01~2019_10	315,707	-5.3	6,331	-50.0	571,456	-8.9	590,247	0.2	
2019_04~2019_10	222,845	5.0	4,198	-59.0	400,215	-5.8	406,283	0.2	

出典：「機械受注統計」（内閣府）（https://www.esri.cao.go.jp/jp/stat/juchu/menu_juchu.html）

電気計測器の受注額推移 (内閣府機械受注統計よりJEMIMAが加工作成)



出典：「機械受注統計」 (内閣府) (https://www.esri.cao.go.jp/jp/stat/juchu/menu_juchu.html)