

電気計測器の輸入額推移

「貿易統計」(財務省)(<http://www.customs.go.jp/toukei/info/index.htm>)をもとにJEMIMA作成
 下記の数値は修正される場合があります。財務省貿易統計HPの統計公表資料をご確認の上で、ご利用ください。
 HSコード下部記載の品名は、表作成の都合上、一部変更してあります。

(金額:百万円、前年比:前年同月比増減率%)

輸入	電気計測器															
	合計		電気測定器													
	金額	前年比	金額	前年比	8543.20-010 信号発生器 100MHz未満		8543.20-090 信号発生器 100MHz以上		9030.20-000 オシロスコープ オシログラフ		9030.31-000 マルチメータ 記録装置無し		9030.32-000 マルチメータ 記録装置あり		9030.33-010 その他のもの 記録装置なし 電圧計電流計	
2015(H27)暦年	303,517	7.4	81,360	17.6	3,576	43.3	6,512	13.5	7,334	14.1	2,558	6.2	1,161	-26.9	2,036	7.7
2015(H27)年度	304,107	7.7	81,897	17.1	3,358	20.8	6,563	13.9	6,852	6.6	2,458	-1.5	1,517	9.1	2,053	9.1
2015/04~06	68,172	7.6	17,898	23.0	825	56.5	1,302	9.0	1,759	28.9	700	9.2	295	-31.9	519	22.7
2015/07~09	77,897	13.6	21,604	24.8	838	40.8	1,695	36.6	1,909	36.2	634	11.2	249	-30.6	484	6.4
2015/10~12	77,426	10.0	19,875	23.4	1,026	33.1	1,629	13.0	1,493	0.5	527	-10.4	300	6.8	488	6.6
2016/01~03	80,612	0.7	22,520	2.4	669	-24.6	1,937	2.7	1,691	-22.2	597	-14.3	673	112.3	562	3.1
2016/04	19,637	-7.1	4,961	-22.8	222	-5.5	278	-37.4	376	-23.9	172	-31.5	71	-55.1	273	73.9
2016/05	20,443	-1.5	4,857	0.7	210	-26.6	300	54.6	530	-11.1	184	-7.5	44	2.3	239	26.5
2016/06	22,219	-15.5	5,732	-13.7	274	-9.9	344	-48.2	385	-42.5	183	-26.8	68	-27.7	456	163.6
2016/01~2016/06	142,911	-3.6	38,070	-4.5	1,375	-19.7	2,859	-10.3	2,982	-24.2	1,136	-18.7	856	39.9	1,530	43.8
2016/04~2016/06	62,299	-8.6	15,550	-13.1	706	-14.4	922	-29.2	1,291	-26.6	539	-23.0	183	-38.0	968	86.5

輸入	電気計測器																		
	電気測定器		電気測定器																
	金額	前年比	金額	前年比	9030.33-090 その他のもの 記録装置なし その他のもの		9030.39-000 その他のもの 記録装置あり その他のもの		9030.40-000 通信用機器		9030.82-000 半導体ウェア又は半 導体ウェアの測定 用又は検査用機器		9030.84-000 その他のもの 記録装置あり		9030.89-010 集積回路・半導 体ウェアの測定 検査用機器		9030.89-091 その他のもの		9030.89-099 その他のもの 記録なし
2015(H27)暦年	5,929	24.0	2,230	36.0	18,947	15.9	16,641	54.1	5,192	16.7	446	-8.6	2,346	-16.8	6,452	-11.4			
2015(H27)年度	6,044	18.2	2,137	18.9	20,038	21.4	15,882	34.9	5,444	27.8	449	9.0	2,369	-10.6	6,733	0.4			
2015/04~06	1,576	28.8	458	81.0	3,446	5.6	3,748	79.1	1,228	20.7	143	169.8	506	-13.4	1,393	-6.2			
2015/07~09	1,411	6.4	594	31.4	5,197	30.9	5,049	53.1	1,403	34.4	79	-32.5	492	-32.7	1,570	-10.1			
2015/10~12	1,455	35.3	525	19.6	4,803	27.4	4,088	55.8	1,261	40.1	80	-18.4	541	2.5	1,659	1.0			
2016/01~03	1,602	7.7	560	-14.2	6,592	19.8	2,997	-20.2	1,552	19.4	147	2.1	830	2.9	2,111	15.4			
2016/04	341	-36.1	203	46.0	1,160	-3.1	1,145	-32.6	196	-48.4	16	-80.2	167	16.8	341	-34.2			
2016/05	299	-39.0	237	70.5	1,215	36.4	714	-23.0	173	-54.6	40	66.7	165	10.0	507	61.0			
2016/06	349	-36.8	216	20.0	1,362	0.3	1,052	-6.2	393	-15.8	9	-76.3	196	-8.0	445	-20.5			
2016/01~2016/06	2,591	-15.4	1,216	9.5	10,329	15.4	5,908	-21.3	2,314	-8.5	212	-26.1	1,358	3.4	3,404	5.6			
2016/04~2016/06	989	-37.2	656	43.2	3,737	8.4	2,911	-22.3	762	-37.9	65	-54.5	528	4.3	1,293	-7.2			

輸入	電気計測器												
	工業計器		工業計器										
	金額	前年比	金額	前年比	9025.19-010 温度計及び パイロメータ 電気式		9026.10-000 液体の流量又は 液位の測定用又は 検査用の機器		9026.20-010 圧力の測定用又は 検査用の機器 電気式		9026.80-000 その他の気体又は 流体の変量の測定用 又は検査用の機器		9032.89-010 自動調整機器 電気式
2015(H27)暦年	167,245	8.1	10,572	24.1	12,271	3.3	13,563	41.6	5,687	32.5	125,152	3.9	
2015(H27)年度	167,424	6.2	10,710	18.9	12,595	4.8	13,217	20.1	5,623	17.5	125,279	3.6	
2015/04~06	39,196	1.3	2,319	30.9	2,638	1.7	3,412	63.5	1,403	64.7	29,424	-6.3	
2015/07~09	42,036	11.0	2,632	26.1	3,176	0.7	3,267	32.0	1,411	33.2	31,550	8.4	
2015/10~12	44,043	12.5	3,004	18.6	3,382	6.0	3,352	15.1	1,340	0.0	32,965	13.1	
2016/01~03	42,149	0.4	2,755	5.3	3,399	10.5	3,186	-9.8	1,469	-4.2	31,340	0.4	
2016/04	11,739	0.3	805	16.0	1,084	39.5	974	-7.1	749	63.2	8,127	-6.8	
2016/05	11,873	-5.8	733	-0.9	871	6.3	1,102	-1.0	472	10.5	8,695	-8.6	
2016/06	12,143	-18.4	768	-13.2	1,037	-0.5	1,235	-1.3	512	-1.0	8,591	-23.2	
2016/01~2016/06	77,904	-4.0	5,061	2.5	6,391	11.9	6,497	-6.4	3,202	9.1	56,753	-6.4	
2016/04~2016/06	35,755	-8.8	2,306	-0.6	2,992	13.4	3,311	-3.0	1,733	23.5	25,413	-13.6	

輸入	電気計測器														
	その他(環境計測器、電力量計、放射線計測器、電子応用計測器ほか)														
	物理・化学分析用の機器		9027.10-000 ガス又は 煙の分析器		9027.80-011 物理化学用 分析器(電気式)		9028.30-000 電気用計器		9028.90-000 部分品及び 付属品		放射線測定器		9030.10-000 電離放射線の 測定用又は 検査用の機器		測定検査用の機器
2015(H27)暦年	54,912	-6.6	5,745	6.9	35,885	-11.8	321	-6.1	5,505	29.4	6,198	-12.7	1,258	18.1	
2015(H27)年度	54,786	0.2	5,779	3.6	34,041	-7.3	500	49.3	5,685	24.7	6,257	-3.8	2,524	158.1	
2015/04~06	11,078	10.0	1,122	-7.4	7,162	13.2	42	-52.3	1,391	22.6	1,124	-1.5	237	42.8	
2015/07~09	14,257	6.4	1,387	17.7	9,491	0.7	107	33.8	1,484	18.1	1,356	9.3	432	100.0	
2015/10~12	13,508	-10.8	1,539	3.2	8,286	-17.4	109	4.8	1,468	46.2	1,715	-19.0	391	-1.8	
2016/01~03	15,943	-0.8	1,731	2.0	9,102	-16.8	242	284.1	1,342	15.5	2,062	2.9	1,464	639.4	
2016/04	2,937	-2.2	403	18.2	1,520	-10.2	121	1,110.0	474	-3.3	390	0.8	29	-65.1	
2016/05	3,713	12.0	435	23.2	2,027	-3.3	192	2,033.3	525	20.7	420	20.0	114	60.6	
2016/06	4,344	-8.7	405	-5.4	2,558	-24.2	156	578.3	598	28.3	578	49.4	49	-41.0	
2016/01~2016/06	26,937	-0.8	2,974	5.5	15,207	-16.0	711	577.1	2,939	15.1	3,450	10.3	1,656	280.7	
2016/04~2016/06	10,994	-0.8	1,243	10.8	6,105	-14.8	469	1,016.7	1,597	14.8	1,388	23.5	192	-19.0	

電気計測器の輸出額推移

「貿易統計」(財務省)(<http://www.customs.go.jp/toukei/info/index.htm>)をもとにJEMIMA作成
 下記の数値は修正される場合があります。財務省貿易統計HPの統計公表資料をご確認の上で、ご利用ください。
 HSコード下部記載の品名は、表作成の都合上、一部変更してあります。

(金額:百万円、前年比:前年同月比増減率%)

輸出	電気計測器															
	合計		電気測定器		8543.20-000 信号発生器		9030.20-000 オシロスコープ オシログラフ		9030.31-000 マルチメータ 記録装置なし		9030.32-000 マルチメータ 記録装置あり		9030.33-100 その他のもの 記録装置なし 電圧計電流計		9030.33-900 その他のもの 記録装置なし その他のもの	
	金額	前年比	金額	前年比	金額	前年比	金額	前年比	金額	前年比	金額	前年比	金額	前年比	金額	前年比
2015(H27)暦年	492,321	5.2	199,459	4.1	68,355	48.2	1,389	3.9	1,736	27.4	961	11.2	1,473	-2.3	4,155	-0.3
2015(H27)年度	474,555	-1.4	188,544	-3.2	66,504	26.0	1,389	4.8	1,658	13.3	899	-7.9	1,523	2.4	4,022	-2.7
2015/04~06	119,963	5.5	50,686	12.4	14,445	88.8	315	1.9	414	27.0	204	4.6	420	-5.4	1,238	19.2
2015/07~09	126,353	5.9	51,211	0.6	21,079	51.3	340	-8.1	376	7.4	207	13.7	360	-0.3	982	-8.7
2015/10~12	123,870	-1.7	47,506	-2.5	18,582	9.7	412	26.8	529	42.6	246	-16.6	393	2.9	958	-8.0
2016/01~03	104,369	-14.5	39,141	-21.8	12,398	-13.0	322	0.0	339	-18.7	242	-20.4	350	16.7	844	-13.6
2016/04	37,330	-9.1	13,855	-19.6	4,712	-20.5	152	68.9	109	-23.2	60	-4.8	105	-21.6	308	-47.1
2016/05	29,785	-20.7	10,943	-32.0	2,864	-40.8	112	24.4	97	-25.4	66	8.2	112	-25.3	370	34.1
2016/06	40,160	-2.8	15,881	-8.6	3,370	-8.4	74	-45.2	123	-13.4	84	5.0	118	-13.2	341	-10.3
2016/01~2016/06	211,644	-12.6	79,820	-20.8	23,344	-18.6	660	3.6	668	-19.6	452	-11.0	685	-4.9	1,863	-15.9
2016/04~2016/06	107,275	-10.6	40,679	-19.7	10,946	-24.2	338	7.3	329	-20.5	210	2.9	335	-20.2	1,019	-17.7

輸出	電気計測器													
	電気測定器		9030.39-000 その他のもの 記録装置あり		9030.40-000 遠隔通信用に特に 設計したその他 の機器		9030.82-000 半導体ウェア又は半 導体デバイス の測定用又は検査用機器		9030.84-000 その他のもの 記録装置あり		9030.89-100 集積回路・半導 体デバイスの特性 測定器		9030.89-910 その他のもの 記録装置なし	
	金額	前年比	金額	前年比	金額	前年比	金額	前年比	金額	前年比	金額	前年比	金額	前年比
2015(H27)暦年	2,953	20.5	10,375	-13.5	72,493	-1.6	2,611	-12.5	5,374	-72.1	1,698	13.1	25,886	6.0
2015(H27)年度	3,121	27.0	9,249	-17.6	64,833	-18.2	3,108	25.0	5,243	-47.1	1,623	-1.2	25,372	-1.0
2015/04~06	641	20.0	2,757	9.4	21,885	9.2	482	-5.5	1,821	-64.3	356	4.4	5,708	-6.4
2015/07~09	594	-10.5	2,016	-37.2	17,330	-17.8	739	20.2	1,220	-40.8	404	-2.4	5,564	-15.7
2015/10~12	1,109	70.4	2,622	4.5	11,911	-29.1	820	3.7	1,508	-21.7	448	12.8	7,968	26.8
2016/01~03	777	27.6	1,854	-37.8	13,707	-35.8	1,067	87.2	694	-15.9	415	-15.3	6,132	-7.7
2016/04	166	-41.1	687	-32.2	4,428	-28.7	548	234.1	285	-11.8	130	23.8	2,165	-1.0
2016/05	192	-10.3	364	-53.8	4,211	-38.7	467	99.6	487	-35.3	97	-17.8	1,504	-4.4
2016/06	179	23.4	573	-40.0	7,444	-15.4	1,167	1,289.3	425	-43.0	179	34.6	1,804	-7.4
2016/01~2016/06	1,314	5.1	3,478	-39.4	29,790	-31.1	3,249	208.8	1,891	-28.5	821	-3.0	11,605	-6.1
2016/04~2016/06	537	-16.2	1,624	-41.1	16,083	-26.5	2,182	352.7	1,197	-34.3	406	14.0	5,473	-4.1

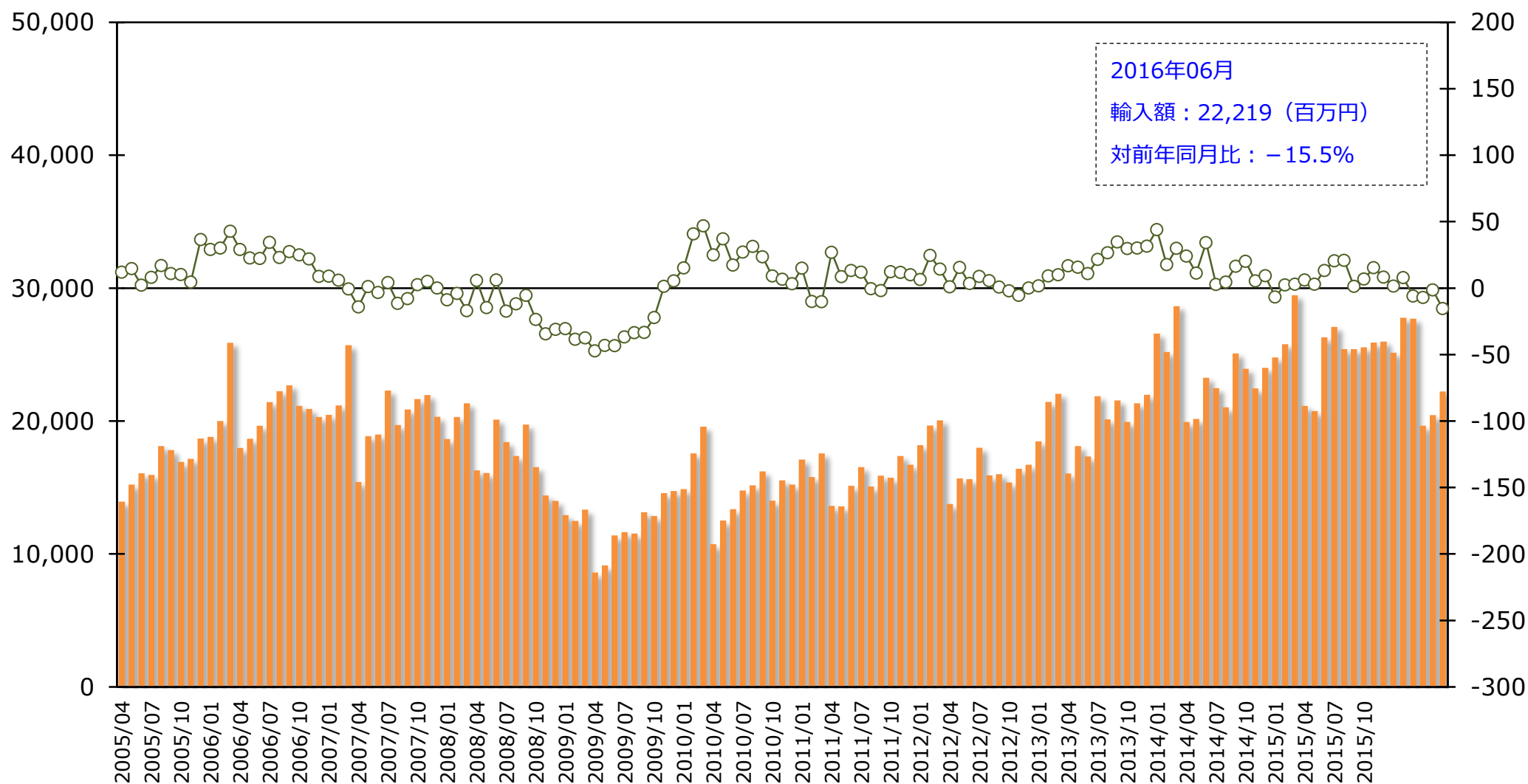
輸出	電気計測器											
	工業計器		9025.19-000 温度計及び バイロメータ その他		9026.10-110 液体の流量又は 液位の測定検査 用機器 電子式		9026.20-110 圧力の測定用又 は検査用の機器 電子式		9026.80-100 液体気体の変量 測定検査機器の その他(電気式)		9032.89-112 温度液面流量の 自動調整機器 電子式	
	金額	前年比	金額	前年比	金額	前年比	金額	前年比	金額	前年比	金額	前年比
2015(H27)暦年	91,355	9.6	5,248	7.0	8,139	25.3	22,120	9.2	7,765	29.5	48,083	5.2
2015(H27)年度	89,200	4.1	5,163	4.4	8,052	17.7	21,239	-0.7	7,832	24.6	46,914	1.4
2015/04~06	22,092	13.2	1,329	24.7	1,732	25.8	5,362	13.2	1,954	23.6	11,715	9.0
2015/07~09	24,741	21.7	1,374	9.1	2,636	71.5	5,230	-2.9	2,229	61.2	13,272	23.4
2015/10~12	21,282	-6.0	1,329	-5.3	1,905	-7.6	5,658	4.9	1,959	15.4	10,431	-13.7
2016/01~03	21,085	-9.3	1,131	-7.0	1,779	-4.7	4,989	-15.0	1,690	4.1	11,496	-9.2
2016/04	7,793	7.0	487	14.3	597	13.3	1,864	4.4	636	-4.9	4,209	8.6
2016/05	6,133	-11.9	397	-4.6	523	-9.5	1,438	-13.0	534	-9.6	3,241	-13.1
2016/06	7,543	-3.8	408	-16.2	601	-4.1	1,737	-9.8	595	-14.3	4,202	2.2
2016/01~2016/06	42,554	-6.1	2,423	-4.8	3,500	-2.7	10,028	-10.7	3,455	-3.4	23,148	-5.1
2016/04~2016/06	21,469	-2.8	1,292	-2.8	1,721	-0.6	5,039	-6.0	1,765	-9.7	11,652	-0.5

輸出	電気計測器													
	その他(環境計測器、電力計、放射線計測器、電子応用計測器ほか)													
	物理・化学分析用の機器		9027.10-000 ガス又は 煙の分析器		9027.80-190 その他の機器 電気式のもの その他のもの		9028.30-000 気体・液体・電気用積算計器、検定用計器 電気用計器		9028.90-000 部分品及び 付属品		9030.10-000 放射線測定器 電離放射線の 測定用又は検 出用の機器		測定検査用の機器 9031.80-190 その他の機器 電気式のもの その他のもの	
金額	前年比	金額	前年比	金額	前年比	金額	前年比	金額	前年比	金額	前年比	金額	前年比	
2015(H27)暦年	201,507	4.3	15,338	0.1	23,619	-11.0	238	44.2	1,719	19.5	894	8.9	159,699	7.3
2015(H27)年度	196,811	-1.9	15,080	-1.6	21,971	-18.0	229	18.7	1,763	11.9	990	-2.5	156,778	0.6
2015/04~06	47,185	-4.0	3,912	5.2	5,595	-16.8	67	157.7	527	86.2	108	-71.0	36,976	-2.7
2015/07~09	50,401	5.0	3,327	0.0	5,816	-13.1	61	5.2	409	17.2	243	53.8	40,545	8.3
2015/10~12	55,082	0.7	5,155	-3.3	5,708	-17.1	44	2.3	370	-30.3	223	36.0	43,582	4.4
2016/01~03	44,143	-9.6	2,686	-8.8	4,852	-25.4	57	-13.6	457	10.7	416	30.0	35,675	-7.6
2016/04	15,682	-5.4	1,210	-2.3	2,090	7.3	35	94.4	237	34.7	47	2.2	12,063	-8.2
2016/05	12,709	-12.4	520	-58.8	1,292	-26.8	23	-23.3	212	15.8	51	104.0	10,611	-5.7
2016/06	16,736	4.0	1,116	-21.0	1,766	-6.2	23	21.1	250	48.8	82	121.6	13,499	7.3
2016/01~2016/06	89,270	-7.0	5,532	-19.3	10,000	-17.3	138	3.8	1,156	23.0	596	39.3	71,848	-4.9
2016/04~2016/06	45,127	-4.4	2,846	-27.2	5,148	-8.0	81	20.9	699	32.6	180	66.7	36,173	-2.2

電気計測器の輸入推移 (財務省貿易統計よりJEMIMAが加工作成)

■ 輸入額 (百万円、左軸)

○ 対前年同月比 (%)、右軸



電気計測器の輸出推移 (財務省貿易統計よりJEMIMAが加工作成)

■ 輸出額 (百万円、左軸)

○ 対前年同月比 (%)、右軸

