

電気計測器の輸入額推移

「貿易統計」(財務省)(http://www.customs.go.jp/toukei/info/index.htm)をもとにJEMIMA作成  
 下記の数値は修正される場合があります。財務省貿易統計HPの統計公表資料をご確認の上で、ご利用ください。  
 HSコード下部記載の品名は、表作成の都合上、一部変更してあります。

(金額:百万円、前年比:前年同月比増減率%)

輸入	電気計測器 合計		電気測定器													
			8543.20-010 信号発生器 100MHz未満		8543.20-090 信号発生器 100MHz以上		9030.20-000 オシロスコープ オシログラフ		9030.31-000 マルチメータ 記録装置無し		9030.32-000 マルチメータ 記録装置あり		9030.33-010 その他のもの 記録装置なし 電圧計電流計			
	金額	前年比	金額	前年比	金額	前年比	金額	前年比	金額	前年比	金額	前年比	金額	前年比	金額	前年比
2015(H27)暦年	303,517	7.4	81,360	17.6	3,576	43.3	6,512	13.5	7,334	14.1	2,558	6.2	1,161	-26.9	2,036	7.7
2014(H26)年度	282,315	9.1	69,948	1.2	2,780	32.7	5,763	-0.3	6,425	-10.3	2,496	11.7	1,390	-4.3	1,881	-14.0
2015/01~03	80,022	-0.5	21,983	3.7	887	47.3	1,886	1.3	2,173	-0.2	697	14.4	317	-38.4	545	-1.6
2015/04~06	68,172	7.6	17,898	23.0	825	56.5	1,302	9.0	1,759	28.9	700	9.2	295	-31.9	519	22.7
2015/07~09	77,897	13.6	21,604	24.8	838	40.8	1,695	36.6	1,909	36.2	634	11.2	249	-30.6	484	6.4
2015/10~12	77,426	10.0	19,875	23.4	1,026	33.1	1,629	13.0	1,493	0.5	527	-10.4	300	6.8	488	6.6
2015/12	25,979	8.2	6,654	18.8	362	33.6	702	18.8	549	-15.0	179	-1.6	145	8.2	160	20.3
2016/01	25,144	1.5	7,242	12.9	248	-23.0	699	25.0	703	-2.6	204	-21.8	190	49.6	172	-15.7
2016/02	27,778	7.8	6,816	2.3	230	-12.9	768	1.9	380	-45.5	169	-22.5	77	-28.7	181	19.1
2016/01~2016/02	52,922	4.7	14,058	7.5	478	-18.4	1,467	11.7	1,083	-23.7	373	-22.1	267	13.6	353	-0.8
2015/04~2016/02	276,417	9.3	73,435	20.3	3,167	27.8	6,093	17.4	6,244	10.1	2,234	-1.9	1,111	-15.1	1,844	9.0

輸入	電気計測器 電気測定器		電気測定器													
	9030.33-090 その他のもの 記録装置なし その他のもの		9030.39-000 その他のもの 記録装置あり その他のもの		9030.40-000 通信用機器		9030.82-000 半導体ウェア又は半 導体ウェアの測定 用又は検査用機器		9030.84-000 その他のもの 記録装置あり		9030.89-010 集積回路・半導 体ウェアの測定 検査用機器		9030.89-091 その他のもの		9030.89-099 その他のもの 記録なし	
	金額	前年比	金額	前年比	金額	前年比	金額	前年比	金額	前年比	金額	前年比	金額	前年比	金額	前年比
2015(H27)暦年	5,929	24.0	2,230	36.0	18,947	15.9	16,641	54.1	5,192	16.7	446	-8.6	2,346	-16.8	6,452	-11.4
2014(H26)年度	5,112	9.8	1,797	3.0	16,506	2.2	11,771	20.3	4,261	0.6	412	-11.8	2,650	-24.8	6,704	-12.2
2015/01~03	1,487	28.4	653	31.7	5,501	2.9	3,756	34.8	1,300	-12.6	144	-34.5	807	-17.4	1,830	-24.0
2015/04~06	1,576	28.8	458	81.0	3,446	5.6	3,748	79.1	1,228	20.7	143	169.8	506	-13.4	1,393	-6.2
2015/07~09	1,411	6.4	594	31.4	5,197	30.9	5,049	53.1	1,403	34.4	79	-32.5	492	-32.7	1,570	-10.1
2015/10~12	1,455	35.3	525	19.6	4,803	27.4	4,088	55.8	1,261	40.1	80	-18.4	541	2.5	1,659	1.0
2015/12	467	40.7	177	6.6	1,515	7.6	1,027	34.8	473	29.2	18	63.6	206	38.3	674	50.4
2016/01	427	-4.3	141	-25.8	1,663	22.9	1,350	35.1	587	56.5	99	191.2	121	-47.8	638	7.6
2016/02	534	4.9	235	19.9	2,179	51.4	482	-50.4	436	-7.4	24	-66.2	397	89.0	724	19.5
2016/01~2016/02	961	0.6	376	-2.6	3,842	37.6	1,832	-7.0	1,023	20.9	123	17.1	518	17.2	1,362	13.6
2015/04~2016/02	5,403	18.0	1,953	27.6	17,288	25.3	14,717	47.4	4,915	29.1	425	13.9	2,057	-10.0	5,984	-1.5

輸入	電気計測器 工業計器		工業計器									
			9025.19-010 温度計及び パイロメータ 電気式		9026.10-000 液体の流量又は 液位の測定用又は 検査用の機器		9026.20-010 圧力の測定用又は 検査用の機器 電気式		9026.80-000 その他の気体又は 流体の変量の測定用 又は検査用の機器		9032.89-010 自動調整機器 電気式	
	金額	前年比	金額	前年比	金額	前年比	金額	前年比	金額	前年比	金額	前年比
2015(H27)暦年	167,245	8.1	10,572	24.1	12,271	3.3	13,563	41.6	5,687	32.5	125,152	3.9
2014(H26)年度	157,681	25.1	9,007	11.3	12,014	18.1	11,007	46.0	4,784	29.1	120,869	25.2
2015/01~03	41,970	7.6	2,617	22.9	3,075	4.6	3,532	68.0	1,533	47.4	31,213	1.4
2015/04~06	39,196	1.3	2,319	30.9	2,638	1.7	3,412	63.5	1,403	64.7	29,424	-6.3
2015/07~09	42,036	11.0	2,632	26.1	3,176	0.7	3,267	32.0	1,411	33.2	31,550	8.4
2015/10~12	44,043	12.5	3,004	18.6	3,382	6.0	3,352	15.1	1,340	0.0	32,965	13.1
2015/12	14,601	10.3	1,085	28.1	1,254	-6.6	1,067	3.5	366	-22.9	10,829	13.5
2016/01	13,667	-0.7	928	-3.9	1,071	9.7	993	0.5	433	-5.9	10,242	-1.2
2016/02	14,097	3.4	782	-7.1	1,170	17.5	1,094	-6.4	520	-9.7	10,531	4.7
2016/01~2016/02	27,764	1.3	1,710	-5.4	2,241	13.6	2,087	-3.2	953	-8.0	20,773	1.7
2015/04~2016/02	153,039	6.9	9,665	17.9	11,437	4.8	12,118	25.8	5,107	19.1	114,712	4.2

輸入	電気計測器 その他(環境計測器、電力量計、放射線計測器、電子応用計測器ほか)		その他(環境計測器、電力量計、放射線計測器、電子応用計測器ほか)											
			物理・化学分析用の機器				気体・液体・電気用積算計器、検定用計器				放射線測定器		測定検査用の機器	
	金額	前年比	金額	前年比	金額	前年比	金額	前年比	金額	前年比	金額	前年比	金額	前年比
2015(H27)暦年	54,912	-6.6	5,745	6.9	35,885	-11.8	321	-6.1	5,505	29.4	6,198	-12.7	1,258	18.1
2014(H26)年度	54,686	-13.9	5,578	3.1	36,735	-18.3	335	19.2	4,558	18.3	6,502	-16.6	978	-18.0
2015/01~03	16,069	-20.5	1,697	13.7	10,946	-26.5	63	-10.0	1,162	35.6	2,003	-23.1	198	-30.5
2015/04~06	11,078	10.0	1,122	-7.4	7,162	13.2	42	-52.3	1,391	22.6	1,124	-1.5	237	42.8
2015/07~09	14,257	6.4	1,387	17.7	9,491	0.7	107	33.8	1,484	18.1	1,356	9.3	432	100.0
2015/10~12	13,508	-10.8	1,539	3.2	8,286	-17.4	109	4.8	1,468	46.2	1,715	-19.0	391	-1.8
2015/12	4,724	-8.6	607	40.5	2,882	-11.7	44	29.4	444	37.0	600	-31.3	147	-39.5
2016/01	4,235	-8.1	537	2.7	2,395	-21.7	59	247.1	524	42.4	653	15.0	67	-8.2
2016/02	6,865	25.4	672	14.3	3,720	-1.2	57	83.9	381	20.6	735	2.1	1,300	2,352.8
2016/01~2016/02	11,100	10.1	1,209	8.8	6,115	-10.4	116	141.7	905	32.3	1,388	7.8	1,367	984.9
2015/04~2016/02	49,943	2.6	5,257	5.3	31,054	-4.8	374	16.9	5,248	28.6	5,583	-3.5	2,427	167.9

電気計測器の輸出額推移

「貿易統計」(財務省)(http://www.customs.go.jp/toukei/info/index.htm)をもとにJEMIMA作成  
 下記の数値は修正される場合があります。財務省貿易統計HPの統計公表資料をご確認の上で、ご利用ください。  
 HSコード下部記載の品名は、表作成の都合上、一部変更してあります。

(金額:百万円、前年比:前年同月比増減率%)

輸出	電気計測器 合計		電気測定器													
	金額	前年比	金額	前年比	8543.20-000 信号発生器		9030.20-000 オシロスコープ オシログラフ		9030.31-000 マルチメータ 記録装置なし		9030.32-000 マルチメータ 記録装置あり		9030.33-100 その他のもの 記録装置なし 電圧計電流計		9030.33-900 その他のもの 記録装置なし その他のもの	
2015(H27)暦年	492,321	5.2	199,459	4.1	68,355	48.2	1,389	3.9	1,736	27.4	961	11.2	1,473	-2.3	4,155	-0.3
2014(H26)年度	481,208	10.6	194,808	13.7	52,774	61.9	1,326	5.8	1,464	6.6	976	46.5	1,487	4.6	4,132	3.3
2015/01~03	122,135	12.1	50,056	6.9	14,249	87.5	322	-3.3	417	32.0	304	58.3	300	-6.5	977	-3.4
2015/04~06	119,963	5.5	50,686	12.4	14,445	88.8	315	1.9	414	27.0	204	4.6	420	-5.4	1,238	19.2
2015/07~09	126,353	5.9	51,211	0.6	21,079	51.3	340	-8.1	376	7.4	207	13.7	360	-0.3	982	-8.7
2015/10~12	123,870	-1.7	47,506	-2.5	18,582	9.7	412	26.8	529	42.6	246	-16.6	393	2.9	958	-8.0
2015/12	44,847	-0.5	15,283	-8.2	3,674	-33.3	167	44.0	249	102.4	71	29.1	146	6.6	332	-15.5
2016/01	31,947	-11.5	12,117	-13.9	5,084	3.5	111	-5.9	132	2.3	54	20.0	92	3.4	306	10.5
2016/02	31,760	-13.9	10,869	-22.1	3,880	6.0	107	35.4	95	-42.8	78	-61.2	110	59.4	245	-37.3
2016/01~2016/02	63,707	-12.7	22,986	-18.0	8,964	4.5	218	10.7	227	-23.1	132	-46.3	202	27.8	551	-17.5
2015/04~2016/02	433,893	0.4	172,389	-0.2	63,070	33.9	1,285	7.0	1,546	15.2	789	-14.1	1,375	2.2	3,729	-2.5

輸出	電気計測器 電気測定器		9030.39-000 その他のもの 記録装置あり													
	金額	前年比	金額	前年比	9030.40-000 遠隔通信用に特に 設計したその他 の機器		9030.82-000 半導体ウェア又は半 導体デバイス の測定用又は検査用機器		9030.84-000 その他のもの 記録装置あり		9030.89-100 集積回路・半導 体デバイスの特性 測定器		9030.89-910 その他のもの 記録装置なし		9030.89-990 その他のもの 記録装置なし	
2015(H27)暦年	2,953	20.5	10,375	-13.5	72,493	-1.6	2,611	-12.5	5,374	-72.1	1,698	13.1	25,886	6.0		
2014(H26)年度	2,458	14.7	11,220	-20.3	79,300	45.5	2,486	5.9	9,913	-69.2	1,642	32.6	25,630	9.5		
2015/01~03	609	1.3	2,980	-20.6	21,367	36.1	570	-46.6	825	-91.9	490	40.4	6,646	22.1		
2015/04~06	641	20.0	2,757	9.4	21,885	9.2	482	-5.5	1,821	-64.3	356	4.4	5,708	-6.4		
2015/07~09	594	-10.5	2,016	-37.2	17,330	-17.8	739	20.2	1,220	-40.8	404	-2.4	5,564	-15.7		
2015/10~12	1,109	70.4	2,622	4.5	11,911	-29.1	820	3.7	1,508	-21.7	448	12.8	7,968	26.8		
2015/12	266	-2.6	833	-20.6	4,001	-31.3	117	-50.0	554	-16.9	148	-100.0	4,725	123.8		
2016/01	201	26.4	626	-0.8	3,339	-38.6	232	136.7	154	-12.0	129	-6.5	1,657	-10.9		
2016/02	144	4.3	498	-29.6	3,094	-49.5	90	-44.4	134	-15.2	149	-15.3	2,245	16.6		
2016/01~2016/02	345	16.2	1,124	-16.0	6,433	-44.3	322	23.8	288	-13.5	278	-11.5	3,902	3.1		
2015/04~2016/02	2,689	25.3	8,519	-11.1	57,559	-17.2	2,363	8.6	4,837	-48.7	1,486	1.4	23,142	1.6		

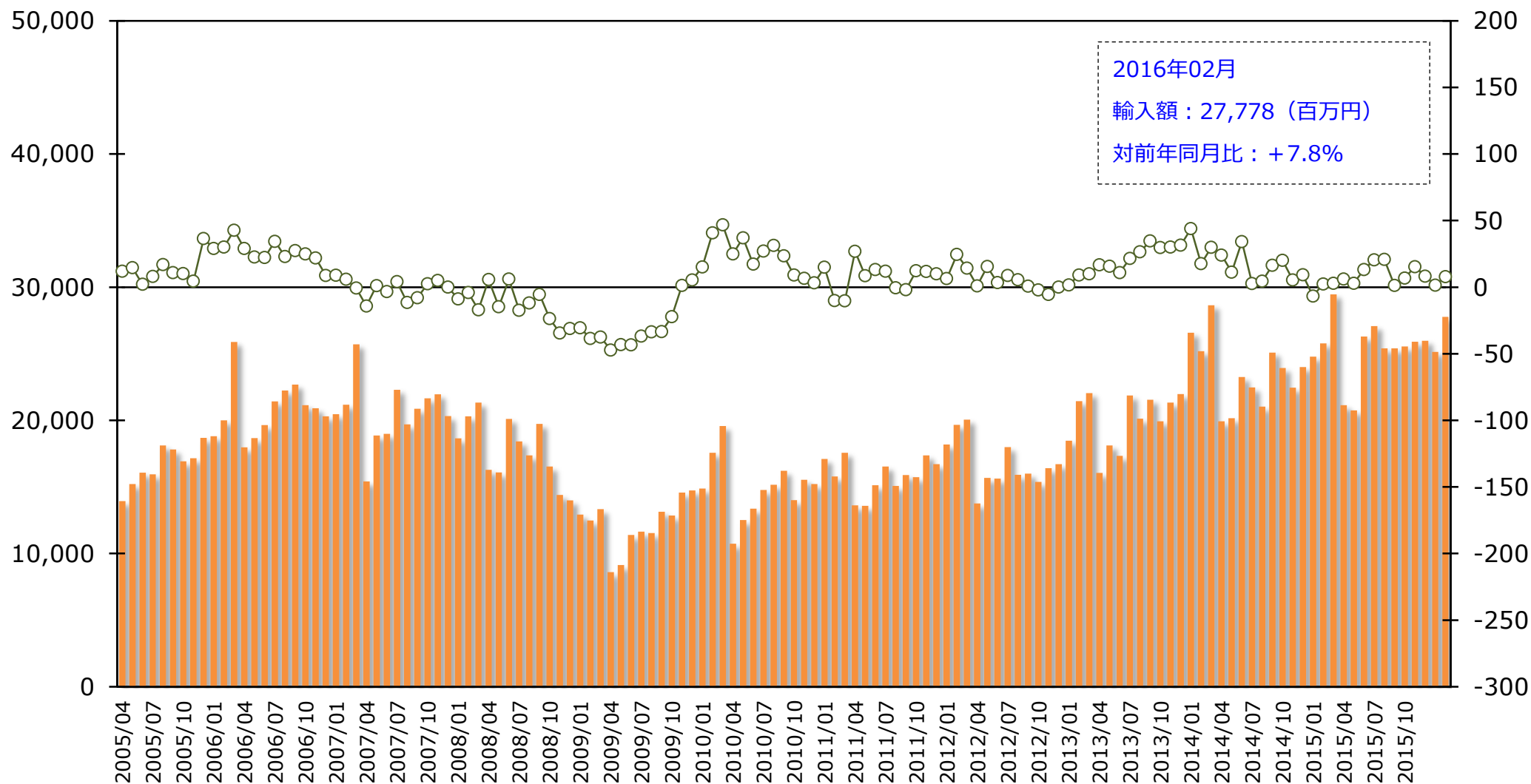
輸出	電気計測器 工業計器		9025.19-000 温度計及び バイロメータ その他													
	金額	前年比	金額	前年比	9026.10-110 液体の流量又は 液位の測定検査 用機器 電子式		9026.20-110 圧力の測定用又 は検査用の機器 電子式		9026.80-100 液体気体の変量 測定検査機器の その他(電気式)		9032.89-112 温度液面流量の 自動調整機器 電子式					
2015(H27)暦年	91,355	9.6	5,248	7.0	8,139	25.3	22,120	9.2	7,765	29.5	48,083	5.2				
2014(H26)年度	85,712	-0.7	4,945	1.6	6,841	8.9	21,386	10.0	6,284	-3.9	46,256	-6.0				
2015/01~03	23,240	11.3	1,216	3.5	1,866	22.8	5,870	23.9	1,623	21.6	12,665	4.6				
2015/04~06	22,092	13.2	1,329	24.7	1,732	25.8	5,362	13.2	1,954	23.6	11,715	9.0				
2015/07~09	24,741	21.7	1,374	9.1	2,636	71.5	5,230	-2.9	2,229	61.2	13,272	23.4				
2015/10~12	21,282	-6.0	1,329	-5.3	1,905	-7.6	5,658	4.9	1,959	15.4	10,431	-13.7				
2015/12	7,316	-9.2	583	23.3	725	3.1	1,736	-5.3	609	-9.4	3,663	-16.2				
2016/01	6,044	-16.4	369	6.6	606	17.0	1,545	-14.1	428	-25.8	3,096	-22.3				
2016/02	6,994	-6.2	358	-10.3	627	-4.4	1,717	-1.3	589	42.6	3,703	-12.9				
2016/01~2016/02	13,038	-11.2	727	-2.4	1,233	5.0	3,262	-7.8	1,017	2.7	6,799	-17.4				
2015/04~2016/02	81,153	5.2	4,759	6.4	7,506	22.1	19,512	2.4	7,159	26.7	42,217	0.9				

輸出	電気計測器 その他(環境計測器、電力計、放射線計測器、電子応用計測器ほか)		物理・化学分析用の機器													
	金額	前年比	金額	前年比	9027.10-000 ガス又は 煙の分析器		9027.80-190 その他の機器 電気式のもの その他のもの		9028.30-000 電気用計器		9028.90-000 部分品及び 付属品		9030.10-000 電離放射線の 測定用又は検 出用の機器		9031.80-190 その他の機器 電気式のもの その他のもの	
2015(H27)暦年	201,507	4.3	15,338	0.1	23,619	-11.0	238	44.2	1,719	19.5	894	8.9	159,699	7.3		
2014(H26)年度	200,688	13.1	15,323	14.1	26,801	6.3	193	37.9	1,576	55.0	1,015	77.4	155,780	13.6		
2015/01~03	48,839	18.3	2,944	0.1	6,500	4.4	66	73.7	413	50.2	320	154.0	38,596	21.9		
2015/04~06	47,185	-4.0	3,912	5.2	5,595	-16.8	67	157.7	527	86.2	108	-71.0	36,976	-2.7		
2015/07~09	50,401	5.0	3,327	0.0	5,816	-13.1	61	5.2	409	17.2	243	53.8	40,545	8.3		
2015/10~12	55,082	0.7	5,155	-3.3	5,708	-17.1	44	2.3	370	-30.3	223	36.0	43,582	4.4		
2015/12	22,248	9.1	1,938	-7.9	2,178	-8.6	11	-31.3	80	-45.6	46	-43.9	17,995	14.9		
2016/01	13,786	-6.8	572	19.9	1,575	-24.3	16	-46.7	126	-7.4	63	0.0	11,434	-4.8		
2016/02	13,897	-10.1	888	11.0	1,532	-25.9	14	-36.4	143	0.7	270	147.7	11,050	-10.3		
2016/01~2016/02	27,683	-8.5	1,460	14.3	3,107	-25.1	30	-42.3	269	-3.2	333	93.6	22,484	-7.6		
2015/04~2016/02	180,351	-1.0	13,854	1.4	20,226	-17.3	202	12.8	1,575	9.3	907	4.6	143,587	1.5		

# 電気計測器の輸入推移 (財務省貿易統計よりJEMIMAが加工作成)

■ 輸入額 (百万円、左軸)

○ 対前年同月比 (%)、右軸



# 電気計測器の輸出推移 (財務省貿易統計よりJEMIMAが加工作成)

■ 輸出額 (百万円、左軸)

○ 対前年同月比 (%)、右軸

