

電気計測器の輸入額推移

「貿易統計」(財務省) (<http://www.customs.go.jp/toukei/info/index.htm>)をもとにJEMIMA作成
 下記の数値は修正される場合があります。財務省貿易統計HPの統計公表資料をご確認の上で、ご利用ください。
 HSコード下部記載の品名は、表作成の都合上、一部変更してあります。

(金額:百万円、前年比:前年同月比増減率%)

輸入	電気計測器															
	合計		電気測定器													
	金額	前年比	金額	前年比	8543.20-010 信号発生器 100MHz未満		8543.20-090 信号発生器 100MHz以上		9030.20-000 オシロスコープ オシログラフ		9030.31-000 マルチメータ 記録装置無し		9030.32-000 マルチメータ 記録装置あり		9030.33-010 その他のもの 記録装置なし 電圧計電流計	
2015(H27)暦年	303,517	7.4	81,360	17.6	3,576	43.3	6,512	13.5	7,334	14.1	2,558	6.2	1,161	-26.9	2,036	7.7
2014(H26)年度	282,315	9.1	69,948	1.2	2,780	32.7	5,763	-0.3	6,425	-10.3	2,496	11.7	1,390	-4.3	1,881	-14.0
2015/01~03	80,022	-0.5	21,983	3.7	887	47.3	1,886	1.3	2,173	-0.2	697	14.4	317	-38.4	545	-1.6
2015/04~06	68,172	7.6	17,898	23.0	825	56.5	1,302	9.0	1,759	28.9	700	9.2	295	-31.9	519	22.7
2015/07~09	77,897	13.6	21,604	24.8	838	40.8	1,695	36.6	1,909	36.2	634	11.2	249	-30.6	484	6.4
2015/10~12	77,426	10.0	19,875	23.4	1,026	33.1	1,629	13.0	1,493	0.5	527	-10.4	300	6.8	488	6.6
2015/11	25,903	15.4	6,411	24.8	351	22.7	553	47.9	456	11.5	185	-11.9	81	-1.2	174	8.7
2015/12	25,979	8.2	6,654	18.8	362	33.6	702	18.8	549	-15.0	179	-1.6	145	8.2	160	20.3
2016/01	25,144	1.5	7,242	12.9	248	-23.0	699	25.0	703	-2.6	204	-21.8	190	49.6	172	-15.7
2016/01~2016/01	25,144	1.5	7,242	12.9	248	-23.0	699	25.0	703	-2.6	204	-21.8	190	49.6	172	-15.7
2015/04~2016/01	248,639	9.5	66,619	22.5	2,937	32.6	5,325	20.0	5,864	17.9	2,065	0.2	1,034	-13.8	1,663	8.0

輸入	電気計測器																
	電気測定器		電気測定器														
	金額	前年比	金額	前年比	9030.33-090 その他のもの 記録装置なし その他のもの		9030.39-000 その他のもの 記録装置あり その他のもの		9030.40-000 通信用機器		9030.82-000 半導体ウェア又は半 導体ウェアの測定 用又は検査用機器		9030.84-000 その他のもの 記録装置あり		9030.89-010 集積回路・半導 体ウェアの測定 検査用機器		9030.89-091 その他のもの 記録なし
2015(H27)暦年	5,929	24.0	2,230	36.0	18,947	15.9	16,641	54.1	5,192	16.7	446	-8.6	2,346	-16.8	6,452	-11.4	
2014(H26)年度	5,112	9.8	1,797	3.0	16,506	2.2	11,771	20.3	4,261	0.6	412	-11.8	2,650	-24.8	6,704	-12.2	
2015/01~03	1,487	28.4	653	31.7	5,501	2.9	3,756	34.8	1,300	-12.6	144	-34.5	807	-17.4	1,830	-24.0	
2015/04~06	1,576	28.8	458	81.0	3,446	5.6	3,748	79.1	1,228	20.7	143	169.8	506	-13.4	1,393	-6.2	
2015/07~09	1,411	6.4	594	31.4	5,197	30.9	5,049	53.1	1,403	34.4	79	-32.5	492	-32.7	1,570	-10.1	
2015/10~12	1,455	35.3	525	19.6	4,803	27.4	4,088	55.8	1,261	40.1	80	-18.4	541	2.5	1,659	1.0	
2015/11	457	29.8	145	-5.2	1,548	45.1	1,300	32.2	355	64.4	46	12.2	198	-4.3	562	-6.2	
2015/12	467	40.7	177	6.6	1,515	7.6	1,027	34.8	473	29.2	18	63.6	206	38.3	674	50.4	
2016/01	427	-4.3	141	-25.8	1,663	22.9	1,350	35.1	587	56.5	99	191.2	121	-47.8	638	7.6	
2016/01~2016/01	427	-4.3	141	-25.8	1,663	22.9	1,350	35.1	587	56.5	99	191.2	121	-47.8	638	7.6	
2015/04~2016/01	4,869	19.6	1,718	28.8	15,109	22.3	14,235	57.9	4,479	34.3	401	32.8	1,660	-20.0	5,260	-3.8	

輸入	電気計測器												
	工業計器		工業計器										
	金額	前年比	金額	前年比	9025.19-010 温度計及び パイロメータ 電気式		9026.10-000 液体の流量又は 液位の測定用又は 検査用の機器		9026.20-010 圧力の測定用又は 検査用の機器 電気式		9026.80-000 その他の気体又は 流体の変量の測定用 又は検査用の機器		9032.89-010 自動調整機器 電気式
2015(H27)暦年	167,245	8.1	10,572	24.1	12,271	3.3	13,563	41.6	5,687	32.5	125,152	3.9	
2014(H26)年度	157,681	25.1	9,007	11.3	12,014	18.1	11,007	46.0	4,784	29.1	120,869	25.2	
2015/01~03	41,970	7.6	2,617	22.9	3,075	4.6	3,532	68.0	1,533	47.4	31,213	1.4	
2015/04~06	39,196	1.3	2,319	30.9	2,638	1.7	3,412	63.5	1,403	64.7	29,424	-6.3	
2015/07~09	42,036	11.0	2,632	26.1	3,176	0.7	3,267	32.0	1,411	33.2	31,550	8.4	
2015/10~12	44,043	12.5	3,004	18.6	3,382	6.0	3,352	15.1	1,340	0.0	32,965	13.1	
2015/11	14,472	21.5	939	36.9	1,280	46.0	1,276	33.3	432	9.4	10,545	17.3	
2015/12	14,601	10.3	1,085	28.1	1,254	-6.6	1,067	3.5	366	-22.9	10,829	13.5	
2016/01	13,667	-0.7	928	-3.9	1,071	9.7	993	0.5	433	-5.9	10,242	-1.2	
2016/01~2016/01	13,667	-0.7	928	-3.9	1,071	9.7	993	0.5	433	-5.9	10,242	-1.2	
2015/04~2016/01	138,942	7.3	8,883	20.8	10,267	3.6	11,024	30.3	4,587	23.6	104,181	4.2	

輸入	電気計測器														
	その他(環境計測器、電力量計、放射線計測器、電子応用計測器ほか)														
	物理・化学分析用の機器		9027.10-000 ガス又は 煙の分析器		9027.80-011 物理化学用 分析器(電気式)		9028.30-000 電気用計器		9028.90-000 部分品及び 付属品		放射線測定器		9030.10-000 電離放射線の 測定用又は 検査用の機器		測定検査用の機器
2015(H27)暦年	54,912	-6.6	5,745	6.9	35,885	-11.8	321	-6.1	5,505	29.4	6,198	-12.7	1,258	18.1	
2014(H26)年度	54,686	-13.9	5,578	3.1	36,735	-18.3	335	19.2	4,558	18.3	6,502	-16.6	978	-18.0	
2015/01~03	16,069	-20.5	1,697	13.7	10,946	-26.5	63	-10.0	1,162	35.6	2,003	-23.1	198	-30.5	
2015/04~06	11,078	10.0	1,122	-7.4	7,162	13.2	42	-52.3	1,391	22.6	1,124	-1.5	237	42.8	
2015/07~09	14,257	6.4	1,387	17.7	9,491	0.7	107	33.8	1,484	18.1	1,356	9.3	432	100.0	
2015/10~12	13,508	-10.8	1,539	3.2	8,286	-17.4	109	4.8	1,468	46.2	1,715	-19.0	391	-1.8	
2015/11	5,020	-7.1	484	-0.8	3,331	-11.6	24	140.0	508	49.9	598	-19.8	75	53.1	
2015/12	4,724	-8.6	607	40.5	2,882	-11.7	44	29.4	444	37.0	600	-31.3	147	-39.5	
2016/01	4,235	-8.1	537	2.7	2,395	-21.7	59	247.1	524	42.4	653	15.0	67	-8.2	
2016/01~2016/01	4,235	-8.1	537	2.7	2,395	-21.7	59	247.1	524	42.4	653	15.0	67	-8.2	
2015/04~2016/01	43,078	-0.3	4,585	4.1	27,334	-5.2	317	9.7	4,867	29.3	4,848	-4.3	1,127	32.1	

電気計測器の輸出額推移

「貿易統計」(財務省)(http://www.customs.go.jp/toukei/info/index.htm)をもとにJEMIMA作成
 下記の数値は修正される場合があります。財務省貿易統計HPの統計公表資料をご確認の上で、ご利用ください。
 HSコード下部記載の品名は、表作成の都合上、一部変更してあります。

(金額:百万円、前年比:前年同月比増減率%)

輸出	電気計測器 合計		電気測定器													
	金額	前年比	金額	前年比	8543.20-000 信号発生器		9030.20-000 オシロスコープ オシログラフ		9030.31-000 マルチメータ 記録装置なし		9030.32-000 マルチメータ 記録装置あり		9030.33-100 その他のもの 記録装置なし 電圧計電流計		9030.33-900 その他のもの 記録装置なし その他のもの	
2015(H27)暦年	492,321	5.2	199,459	4.1	68,355	48.2	1,389	3.9	1,736	27.4	961	11.2	1,473	-2.3	4,155	-0.3
2014(H26)年度	481,208	10.6	194,808	13.7	52,774	61.9	1,326	5.8	1,464	6.6	976	46.5	1,487	4.6	4,132	3.3
2015/01~03	122,135	12.1	50,056	6.9	14,249	87.5	322	-3.3	417	32.0	304	58.3	300	-6.5	977	-3.4
2015/04~06	119,963	5.5	50,686	12.4	14,445	88.8	315	1.9	414	27.0	204	4.6	420	-5.4	1,238	19.2
2015/07~09	126,353	5.9	51,211	0.6	21,079	51.3	340	-8.1	376	7.4	207	13.7	360	-0.3	982	-8.7
2015/10~12	123,870	-1.7	47,506	-2.5	18,582	9.7	412	26.8	529	42.6	246	-16.6	393	2.9	958	-8.0
2015/11	35,680	-8.7	14,960	2.9	7,035	38.1	124	27.8	144	25.2	94	193.8	114	14.0	282	-17.3
2015/12	44,847	-0.5	15,283	-8.2	3,674	-33.3	167	44.0	249	102.4	71	29.1	146	6.6	332	-15.5
2016/01	31,947	-11.5	12,117	-13.9	5,084	3.5	111	-5.9	132	2.3	54	20.0	92	3.4	306	10.5
2016/01~2016/01	31,947	-11.5	12,117	-13.9	5,084	3.5	111	-5.9	132	2.3	54	20.0	92	3.4	306	10.5
2015/04~2016/01	402,133	1.8	161,520	1.7	59,190	36.3	1,178	5.0	1,451	23.4	711	-0.8	1,265	-0.9	3,484	1.5

輸出	電気計測器		電気測定器													
	金額	前年比	金額	前年比	9030.39-000 その他のもの 記録装置あり		9030.40-000 遠隔通信用に特に 設計したその他 の機器		9030.82-000 半導体ウェア又は半 導体デバイスの測定 用又は検査用機器		9030.84-000 その他のもの 記録装置あり		9030.89-100 集積回路・半導 体デバイスの特性 測定器		9030.89-910 その他のもの 記録装置なし	
2015(H27)暦年	2,953	20.5	10,375	-13.5	72,493	-1.6	2,611	-12.5	5,374	-72.1	1,698	13.1	25,886	6.0		
2014(H26)年度	2,458	14.7	11,220	-20.3	79,300	45.5	2,486	5.9	9,913	-69.2	1,642	32.6	25,630	9.5		
2015/01~03	609	1.3	2,980	-20.6	21,367	36.1	570	-46.6	825	-91.9	490	40.4	6,646	22.1		
2015/04~06	641	20.0	2,757	9.4	21,885	9.2	482	-5.5	1,821	-64.3	356	4.4	5,708	-6.4		
2015/07~09	594	-10.5	2,016	-37.2	17,330	-17.8	739	20.2	1,220	-40.8	404	-2.4	5,564	-15.7		
2015/10~12	1,109	70.4	2,622	4.5	11,911	-29.1	820	3.7	1,508	-21.7	448	12.8	7,968	26.8		
2015/11	379	213.2	870	19.5	3,565	-25.8	234	95.0	289	-52.2	149	20.2	1,681	-25.3		
2015/12	266	-2.6	833	-20.6	4,001	-31.3	117	-50.0	554	-16.9	148	-100.0	4,725	123.8		
2016/01	201	26.4	626	-0.8	3,339	-38.6	232	136.7	154	-12.0	129	-6.5	1,657	-10.9		
2016/01~2016/01	201	26.4	626	-0.8	3,339	-38.6	232	136.7	154	-12.0	129	-6.5	1,657	-10.9		
2015/04~2016/01	2,545	26.7	8,021	-9.6	54,465	-14.0	2,273	12.9	4,703	-49.2	1,337	3.6	20,897	0.3		

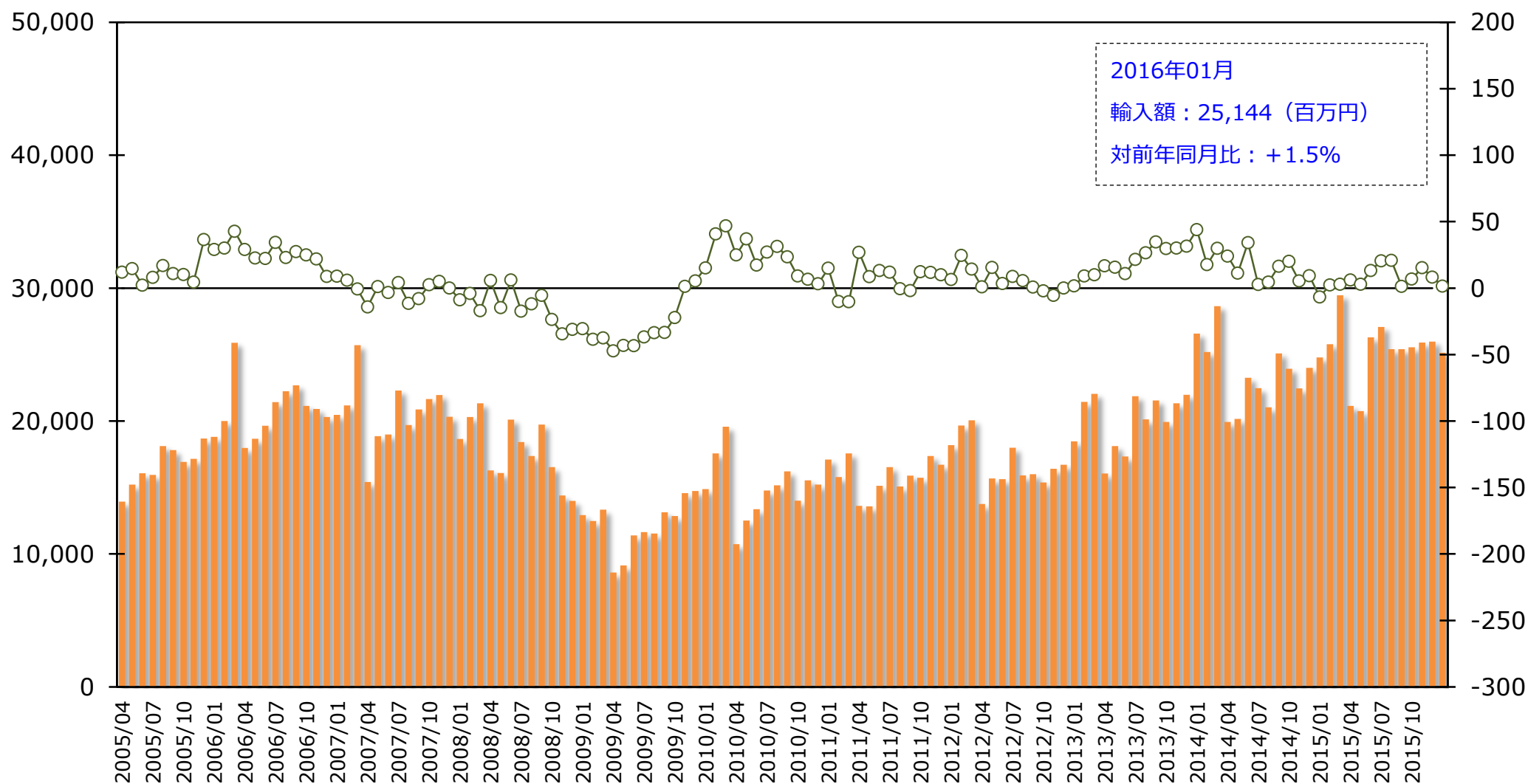
輸出	電気計測器		工業計器											
	金額	前年比	金額	前年比	9025.19-000 温度計及び バイロメータ その他		9026.10-110 液体の流量又は 液位の測定検査 用機器 電子式		9026.20-110 圧力の測定用又 は検査用の機器 電子式		9026.80-100 液体気体の変量 測定検査機器の その他(電気式)		9032.89-112 温度液面流量の 自動調整機器 電子式	
2015(H27)暦年	91,355	9.6	5,248	7.0	8,139	25.3	22,120	9.2	7,765	29.5	48,083	5.2		
2014(H26)年度	85,712	-0.7	4,945	1.6	6,841	8.9	21,386	10.0	6,284	-3.9	46,256	-6.0		
2015/01~03	23,240	11.3	1,216	3.5	1,866	22.8	5,870	23.9	1,623	21.6	12,665	4.6		
2015/04~06	22,092	13.2	1,329	24.7	1,732	25.8	5,362	13.2	1,954	23.6	11,715	9.0		
2015/07~09	24,741	21.7	1,374	9.1	2,636	71.5	5,230	-2.9	2,229	61.2	13,272	23.4		
2015/10~12	21,282	-6.0	1,329	-5.3	1,905	-7.6	5,658	4.9	1,959	15.4	10,431	-13.7		
2015/11	6,424	-9.1	351	-10.0	556	6.7	1,813	-2.5	630	34.0	3,074	-19.7		
2015/12	7,316	-9.2	583	23.3	725	3.1	1,736	-5.3	609	-9.4	3,663	-16.2		
2016/01	6,044	-16.4	369	6.6	606	17.0	1,545	-14.1	428	-25.8	3,096	-22.3		
2016/01~2016/01	6,044	-16.4	369	6.6	606	17.0	1,545	-14.1	428	-25.8	3,096	-22.3		
2015/04~2016/01	74,159	6.4	4,401	8.0	6,879	25.2	17,795	2.8	6,570	25.4	38,514	2.5		

輸出	電気計測器		その他(環境計測器、電力計、放射線計測器、電子応用計測器ほか)												
	金額	前年比	金額	前年比	9027.10-000 ガス又は 煙の分析器		9027.80-190 その他の機器 電気式のもの その他のもの		9028.30-000 電気用積算計器		9028.90-000 部分品及び 付属品		9030.10-000 電離放射線の 測定用又は検 出用の機器		測定検査用の機器
2015(H27)暦年	201,507	4.3	15,338	0.1	23,619	-11.0	238	44.2	1,719	19.5	894	8.9	159,699	7.3	
2014(H26)年度	200,688	13.1	15,323	14.1	26,801	6.3	193	37.9	1,576	55.0	1,015	77.4	155,780	13.6	
2015/01~03	48,839	18.3	2,944	0.1	6,500	4.4	66	73.7	413	50.2	320	154.0	38,596	21.9	
2015/04~06	47,185	-4.0	3,912	5.2	5,595	-16.8	67	157.7	527	86.2	108	-71.0	36,976	-2.7	
2015/07~09	50,401	5.0	3,327	0.0	5,816	-13.1	61	5.2	409	17.2	243	53.8	40,545	8.3	
2015/10~12	55,082	0.7	5,155	-3.3	5,708	-17.1	44	2.3	370	-30.3	223	36.0	43,582	4.4	
2015/11	14,296	-18.2	1,615	-5.8	1,617	-20.9	16	33.3	148	-26.0	82	78.3	10,818	-19.6	
2015/12	22,248	9.1	1,938	-7.9	2,178	-8.6	11	-31.3	80	-45.6	46	-43.9	17,995	14.9	
2016/01	13,786	-6.8	572	19.9	1,575	-24.3	16	-46.7	126	-7.4	63	0.0	11,434	-4.8	
2016/01~2016/01	13,786	-6.8	572	19.9	1,575	-24.3	16	-46.7	126	-7.4	63	0.0	11,434	-4.8	
2015/04~2016/01	166,454	-0.1	12,966	0.9	18,694	-16.5	188	19.7	1,432	10.2	637	-16.0	132,537	2.6	

電気計測器の輸入推移 (財務省貿易統計よりJEMIMAが加工作成)

■ 輸入額 (百万円、左軸)

○ 対前年同月比 (%)、右軸



電気計測器の輸出推移 (財務省貿易統計よりJEMIMAが加工作成)

■ 輸出額 (百万円、左軸)

○ 対前年同月比 (%)、右軸

